



PREISKATALOG 2023

Derma
Series

reNeo
cosmetics

RENEO COSMETICS VEREINT

Die Formeln der Produkte der ReNeo Cosmetics basieren auf den Fähigkeiten von Wissenschafts- und Produktionszentren in Deutschland, Frankreich, der Schweiz, Italien, Spanien und Israel. Diese Zusammenarbeit ermöglicht die Verwendung modernster Inhaltsstoffe und eine breite Palette von Rohstoffen und Produktionsmethoden.



Innovationen und Trends zu günstigem Preis



Verschiedene Behandlungen, je nach Empfehlung, Kosten und Dauer



Online-shop für professionelle Produkte mit Preisen nur für Fachkosmetikerinnen



Kostenlose 24/7-Schulung



CASHBACK 10 % für jeden Einkauf im Online-Shop



Hausmittel

SÄUREPEELINGS

3

LEITFÄHIGE SEREN

6

BIOMIMETISCHE SEREN

8

MASKEN

13

CREMES

16

SONNENSCHUTZMITTEL

18

GESICHTSMASSAGE. AUGENPFLEGE

19

REINIGUNG

20

KOPFHAUT - UND HAARPFLEGE

24

KÖRPERPFLEGE

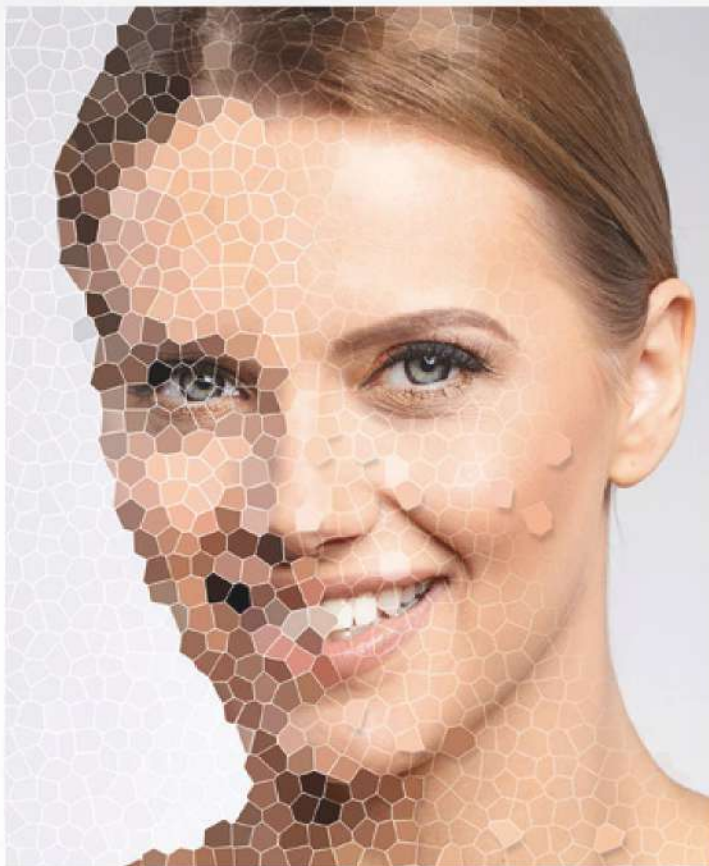
28

HÄUSLICHE PFLEGE

31

MAKE-UP/SCHMINKE

37



SÄUREPEELINGS PEEL-EXPERT

UNIVERSELLE PEELING-BEHANDLUNGSPROGRAMM

1	<p>REINIGUNG</p> <p>Reinigen Sie die Haut mit P171 Ultra-Norm Cleansing Gel oder P172 Comfort Cleansing Mousse. Anschließend die Haut entfetten und den pH-Wert senken mit M303 Pre-Peel Lotion AHA&BHA für ein tiefes und gleichmäßiges Eindringen der Säuren. Bei reaktiver und empfindlicher Haut empfehlen wir, die Haut nur mit P174 Calming Tonic zu tonisieren.</p>
2	<p>ANWENDUNG VON PEELING (WIE VORGESCHRIEBEN)</p> <p>Bereiten Sie 1,5 ml PEEL-EXPERT line – je nach Merkmale des Patienten. Das Produkt mit einem Fächerpinsel gleichmäßig auf dem Gesicht verteilen. Die Intensität des Effekts hängt von der Wirkungszeit oder die Anzahl der Schichten ab, je nach Vorbereitung der Haut und der Anzahl der Behandlungen in einem Kurs. Die Wirkungszeit für die erste Anwendung beträgt 3 Minuten. Bei späteren Behandlungen können Sie die Wirkungszeit je nach Hautzustand des Patienten auf bis zu 10 Minuten erhöhen.</p> <p>Entfernen Sie überschüssige Säure mit feuchtem Tuch und neutralisieren Sie anschließend die Säurereste mit einem Wattepad, das M311 Neutralizer angefeuchtet wurde. Neutralisationsmittelreste sollten auch mit einem mit Wasser angefeuchtetem Tuch von der Hautoberfläche entfernt werden.</p>
3	<p>REVITALISIERENDE MASKE</p> <p>Tragen Sie die P135 Hydra-Help Mask mit sanften Massagebewegungen auf. Sie beseitigt Reizungen, stellt den pH-Wert der Haut wieder her und schafft optimale Bedingungen für die Zellregeneration. Die Einwirkzeit beträgt 10-15 Minuten. Waschen Sie die Reste der Maske nicht ab, sondern tupfen Sie sie mit einem trockenen Tuch ab.</p>
4	<p>SPF-SCHUTZ</p> <p>Verwenden Sie nach dem Peeling unbedingt H218 Sun-Block Emulsion SPF50 oder H210 Cream-Protector SPF30.</p>



Die wirksamste Kombination aus konzentrierten Säuren und pH-Wert



Sichere und kontrollierte Wirkung



Führende Entwicklungen aus Spanien, Italien und Israel



Möglichkeit kombinierter, individueller Peeling-Behandlung



Universelle 4-Schritte-Behandlung für alle Peeling-Behandlungen



Günstige Kosten für die Behandlung



PEEL-EXPERT SHINE

M312 pH 3,0
50 ml

- Peeling ohne Rehabilitationsphase
- Komplexer Anti-Age-Effekt: intensive Aufhellung, Revitalisierung und Lifting
- Antioxidativer Zellschutz
- Hergestellt in Spanien

Kombiniertes Peeling mit einem ausgewogenen Säurekomplex. Retinol und Resorcin bieten eine multifunktionale Anti-Age-Behandlung: Aufhellung von Altersflecken jeglicher Genese, Angleichung des Mikroreliefs der Haut, Glättung von Fältchen und Erhöhung der Gewebespannung. Zusätzliche Pflanzenextrakte und fermentierte Öle stellen die Schutzfunktion der Haut wieder her, machen sie geschmeidig, wirken entzündungshemmend und verbessern die natürliche Ausstrahlung der Haut.

Dank seiner ausgewogenen Zusammensetzung und seines angenehmen pH-Werts (3.0) erfordert das Peeling keine Rehabilitationsphase. Bei der Anwendung verursacht es nur ein leichtes Kribbeln und wird auch von Patienten mit empfindlicher Haut gut vertragen.

Es wird empfohlen, es als zweiten Schritt in der PEEL-EXPERT – Behandlung zu verwenden – nach der Behandlung mit dem Peeling PEEL-EXPERT LIGHT.



Die erste Wirkungszeit beträgt 5 Minuten. Mit jeder weiteren Sitzung können Sie die Wirkungszeit auf bis zu 15 Minuten erhöhen. Mit Wasser oder NEUTRALIZER abwaschen. Der Verbrauch für die Behandlung beträgt 1,5 ml.

Nur für den professionellen Gebrauch.



AKTIVE WIRKSTOFFE

- Milchsäure 9%
- Kojisäure 2%
- Glutathion
- Retinol
- 4-Butylresorcinol
- Komplex aus fermentierten Ölen
- Süßholzwurzel-Extrakt



MERKMALE

- Hyperpigmentierung
- Lichalterung
- Altersbedingte Veränderungen und Fältchen
- Trockene und dehydrierte Haut



KONTRAINDIKATIONEN

- Akute Infektionskrankheiten
- Schwangerschaft, Laktation



PEEL-EXPERT LIGHT

M304 pH 3,3
50 ml Gel

- Ganzjähriges Peeling mit sofortigem Ergebnis
- Revitalisierung und Regeneration der Haut
- Peeling ohne Rehabilitationsphase
- Für alle Hauttypen, auch für empfindliche Haut
- Expresspflege, sofortige Verbesserung des Aussehens

Universelles Kombinationspeeling für alle Jahreszeiten mit sofortigem Komplexergebnis: Das Hautrelief wird verbessert, feine Linien werden geglättet, die Hautfestigkeit und Feuchtigkeit werden erhöht, die Hautfarbe und das Aussehen der Haut werden deutlich verbessert. Dank der einzigartigen Formel und des angenehmen pH-Werts (3,3) ist dieses Peeling absolut sicher, sanft und wirksam. Es kann auch bei sehr empfindlicher Haut mit Couperose-Anzeichen verwendet werden. Das Revitalisierende Peeling ("Brautpeeling") erfordert keine Vorbereitung. Die einzigartige Säurekombination mit regenerierenden Komponenten macht die Zeit nach dem Peeling schuppenfrei. Dieses Peeling wird als Einstieg in einem Peeling-Kurs empfohlen.

Mandelsäure verbessert das Hautrelief. Glykol- und Milchsäure haben eine Anti-Age-Wirkung, bewahren die Feuchtigkeit im Gewebe und hellen die Hautfarbe auf. Die Aminosäuren Arginin und Allantoin stellen das Gleichgewicht der Epidermis und des NMF der Haut wieder her.



Das Peeling für empfindliche Haut hat eine Geltextur und ist angenehm in der Anwendung, da es nicht verläuft. Der Verbrauch für eine Behandlung beträgt 1,5 ml. Die erste Wirkungszeit beträgt 3 Minuten. Mit jeder weiteren Sitzung können Sie die Wirkungszeit auf bis zu 10 Minuten erhöhen.

Nur für den professionellen Gebrauch.



AKTIVE WIRKSTOFFE

- Mandelsäure 15%
- Glycolsäure 6%
- Milchsäure 5%
- Salicylsäure 1,5%
- Arginin
- Allantoin



MERKMALE

- Vorbereitung der Haut auf aggressive Peelings
- Verbesserung des Mikroreliefs
- Pflege von trockener und empfindlicher Haut
- Pflege von Haut mit ersten Anzeichen der Alterung
- als Expresspflege mit WOW-Effekt



KONTRAINDIKATIONEN

- Akute Infektionskrankheiten
- Schwangerschaft, Laktation



PEEL-EXPERT M

Peeling mit Mandelsäure 40%

M310 pH 1,9
50 ml Gel

- Ganzjähriges Säurepeeling
- Beseitigung von Hyperkeratosen jeglicher Art
- Anwendung ohne Vorbereitung als erste Peel-Behandlung (keine Vorbereitung erforderlich)
- Ideales Peeling auch für empfindliche Haut

Ganzjähriges Säurepeeling (pH 1,9) mit 40 % Mandelsäure bietet eine starke keratolytische Wirkung. Es verbessert das Hautrelief und den Teint, macht die Haut heller, wirkt seboregulierend und entzündungshemmend.

Mandelsäure hat eine makromolekulare Struktur und entfaltet auf der Hautoberfläche eine große Wirkung. Es schält abgestorbene Hautzellen sanft und dringt nicht in tiefe Schichten der Epidermis ein. Das Mandelpeeling ist auch für reaktive, empfindliche Haut mit Anzeichen von Rosacea geeignet. Es bereitet die Haut perfekt auf aggressivere Verfahren vor.

Die Rehabilitationszeit beträgt 3 bis 5 Tage und hängt von der Vorbereitung des Peelings, dem Zustand der Haut und ihren Ressourcen ab. Während dieser Zeit ist es wichtig, Sonnenschutzmittel zu verwenden und aktive Sonneneinstrahlung zu vermeiden. Der Kunde wird eine deutliche Verbesserung des Hautzustandes spüren und den ästhetischen Effekt sehen.

Dieses Peeling mit einer Gel-Textur verläuft nicht und ist angenehm in der Anwendung.



Verwenden Sie 1,5 ml in einem Arbeitsgang. Die Anwendungsdauer kann bei jedem weiteren Verfahren von 3 bis 7 Minuten verlängert werden. Dieses Peeling muss neutralisiert werden! Im Rahmen von Peelings kann es auch im ersten Verfahren bei dichter Haut mit lebhaften Poren und Couperose eingesetzt werden. Wenn die Haut ein geringes Regenerationspotenzial hat, empfiehlt es sich, mit M304 Peel-Expert Light zu beginnen und dann mit M310 Peel-Expert M. Nur für den professionellen Gebrauch!



AKTIVE WIRKSTOFFE

- Mandelsäure 40%



MERKMALE

- Mikrorelief muss verbessert werden
- Lichtschäden
- Erste Alterserscheinungen
- Neigung zu Hautausschlägen
- Als Teil komplexer Programme zur Korrektur von Problemhaut
- Vorbereitung vor aggressiveren Peelings



KONTRAINDIKATIONEN

- Akute Infektionskrankheiten
- Schwangerschaft, Laktation



NEUTRALIZER

M311
200 ml

- Schnelle Neutralisierung von AHA und BHA
- Zusätzliche beruhigende Wirkung bei gereizter Haut
- Hergestellt in Israel

Diese Lotion neutralisiert die Aktivität von AHA und BHA. Sie stellt den normalen pH-Wert der Haut nach der aggressiven Wirkung eines chemischen Peelings wieder her. Allantoin sorgt für eine schnelle Wiederherstellung und Regeneration der Haut nach der schädigenden Wirkung von Säuren.

Im Behandlungsprogramm der ReNeo Cosmetics ist es notwendig, nach der Einwirkung des Peelings die überschüssige Säure mit einem feuchten Tuch zu entfernen und dann einen Neutralisator zu verwenden, um die Säurewirkung auf der Hautoberfläche vollständig zu stoppen. Bei empfindlicher Haut sollte die Neutralisierung ohne Kontakt mit Wasser durchgeführt werden.



Nach der Wirkung des Peelings die überschüssige Säure mit einem feuchten Tuch entfernen und dann einen Neutralisator verwenden, um die Säurewirkung auf der Hautoberfläche vollständig zu stoppen. Danach Haut tonisieren.



AKTIVE WIRKSTOFFE

- Allantoin
- Natriumcarbonat



MERKMALE

- Zur Neutralisierung von Säuren während eines chemischen Peelings.

LEITFÄHIGE SEREN



1. Die Apparative-Booster sind aktive Konzentrate, die speziell für die Anwendung mit den gängigsten apparativen Kosmetikbehandlungen entwickelt wurden: Ultraschall, Ionophorese, Elektroporation, Mikroströme.
2. Diese Apparative-Serums haben eine Wasserbasis, eine Gel-Textur, eine hohe Konzentration an Wirkstoffen und eine gute elektrische Leitfähigkeit (ionisierte Form). Eine zusätzliche Verwendung von leitfähigem Gel ist bei der Anwendung von Wirkstoffkonzentraten nicht notwendig.
3. Neben dem Einsatz in Apparativen-Behandlungen zeigen reNeo cosmetics Apparative-Booster auch als Serums gute Ergebnisse: in Kombination mit Alginatmasken und in der Heimpflege.



CONDUCTIVE LIFT-BOOSTER

M126
30 ml

- Sofortiger Lifting-WOW-Effekt
- Stimulation der hauteigenen Kollagen- und Elastinsynthese
- Verbesserung von Turgor und Elastizität der Haut
- Hergestellt in Deutschland



Das hochaktive bipolare Konzentrat wurde speziell für die Verwendung in der Hardware-Kosmetik durch Fachleute entwickelt. Das Produkt kann als Gel für Iontophorese, Ultraschall und Elektroporation verwendet werden. Dieser reichhaltige Komplex stellt die wichtigsten Strukturelemente der extrazellulären Hautmatrix wieder her, die für die Elastizität und Widerstandsfähigkeit der Haut verantwortlich ist. Er erzeugt bereits nach der ersten Anwendung einen lebhaften WOW-Effekt, weshalb er als Expresspflege verwendet werden kann.

Die Wirkung des einzigartigen TRIACTIGEN-Komplexes konzentriert sich auf die Synthese von Kollagen und Elastin und die Verbesserung des Gewebeturgors. Hydrolysiertes Kollagen und Elastin wirken als Substrat für die Produktion von hauteigenem Kollagen und Elastin und versorgen die Haut mit Feuchtigkeit.



AKTIVE WIRKSTOFFE

- Triactigen
- Hydroviton24
- Hydrolyzed elastin und collagen



VERWENDUNG

- Als Expresspflege für sofortige Ergebnisse
- Zur Korrektur der Hautalterung als Teil anderer Behandlungen der Derma Serie
- Zur Erhöhung des Gewebeturgors
- Für schlaffe, atonische und dehydrierte Haut



CONDUCTIVE AQUA-BOOSTER

M127
30 ml

- 3 starke Feuchtigkeitsspender
- Prinzip der Feuchtigkeitsspeicherung
- Sofortige und langanhaltende Feuchtigkeitsversorgung der Haut
- Hergestellt in Deutschland

Das hochaktive bipolare Konzentrat wurde speziell für die Verwendung in der Hardware-Kosmetik durch Fachleute entwickelt. Das Produkt kann als Gel für Iontophorese, Ultraschall und Elektroporation verwendet werden. Dieses feuchtigkeitsspendende Serum für Geräte spendet der Haut intensive Feuchtigkeit und glättet kleine Fältchen, die aufgrund von Hauttrockenheit auftreten. Das Produkt liegt in einer ionisierten Form mit hoher Bioverfügbarkeit vor. Es verbessert erheblich die Wirkung der Physiotherapie.

Die Komplexe Aquapront und Hydroviton 24 sowie eine Hyaluronsäure garantieren eine schnelle und lang anhaltende Befeuchtung der Haut. Sie beseitigt sofort die Trockenheit, sorgt für eine lang anhaltende Befeuchtung der Haut und verbessert das Mikorelief. Am deutlichsten ist die Wirkung bei Haut mit feiner Faltenbildung.



AKTIVE WIRKSTOFFE

- Aquapront
- Hydroviton24
- Hyaluronsäure



VERWENDUNG

- Nach ersten Anzeichen von Hautaustrocknung
- Bei Anti-Age-Behandlungen, insbesondere bei der Pflege alternder Haut mit feinen Fältchen
- Nach aggressiven kosmetischen Behandlungen
- Zur Rehydrierung des Gewebes



CONDUCTIVE CALM-BOOSTER

M128
30 ml

- Für überempfindliche Haut mit Couperose und Rosazea
- Verbesserung der Festigkeit der Gefäßwände der Kapillaren
- Verminderung der Entzündungsreaktion der Haut
- Hergestellt in Deutschland

Hochaktives, negativ geladenes Konzentrat, das speziell für die Verwendung in der Hardware-Kosmetik durch Fachleute entwickelt wurde. Es ist perfekt für Iontophorese, Ultraschall und Elektroporation. Es ist ideal für empfindliche, zu Reaktivität neigende Haut und Haut mit Couperose- und Rosacea-Anzeichen.

Dieses Serum für empfindliche Haut für Geräte enthält Süßholzwurzel- und Rosskastanienextrakte – Wirkstoffe, die die Kapillarwände straffen und die Wiederherstellung von Verletzungen stimulieren. Panthenol und Bisabolol haben eine beruhigende und feuchtigkeitsspendende Wirkung und verringern Entzündungserscheinungen.



AKTIVE WIRKSTOFFE

- Süßholzwurzelextrakt
- Rosskastanienextrakt
- Vitamin B5 (Panthenol)
- Alpha-Bisabolol



VERWENDUNG

- Für empfindliche, zu Couperose neigende Haut
- Zur Verminderung von Reizungserscheinungen bei überempfindlicher Haut
- Bei allergischen und heftigen entzündlichen Reaktionen der Haut

BIOMIMETISCHE SEREN



Die Formel eines jeden Serums von reNeo cosmetics ist eine einzigartige Entwicklung führender europäischer Labors:

- eine ausgewogene Zusammensetzung innovativer Komponenten in einer wirksamen Konzentration
- patentierte biotechnologische Komplexe
- gezielte Wirkung zur Lösung ästhetischer Hautprobleme

Jedes Serum hat eine gezielte Wirkung und lässt sich perfekt mit Cremes und Masken zu komplexen Behandlungen kombinieren.

VITA-ACTIVE PEPTIDE SERUM

P219
50 ml



- 11 Wirkstoffe
- Wiederherstellung der Hautlipidbarriere
- Komplexe Anti-Age-Wirkung
- Hergestellt in Spanien

Das multifunktionale Serum mit flüssiger Textur und leichtem Duft zieht leicht und schnell in die Haut ein, ohne zu kleben. Es ist für alle Hauttypen geeignet, insbesondere für Haut, die zu Trockenheit und Hauttonmangel neigt. Dieses Nährstoff-Vitamin-Serum verhindert das Austrocknen der Haut, macht den Hautton ebenmäßiger und heller und beseitigt feine Linien.

Das Fluid hat eine reichhaltige und komplexe Zusammensetzung. Die Vitamine A, B, C und E fördern die Synthese von Ceramiden und Fettsäuren zur Wiederherstellung der Hautbarrierefunktionen, wirken als Antioxidantien, straffen die Wände der Blutgefäße und beteiligen sich an der Synthese von Hautbestandteilen mit vielfältigen Strukturen. Fünf Wachstumsfaktoren in seiner Zusammensetzung regulieren die Proliferation und Differenzierung der Hautzellen. Acetylhexapeptid 8 entspannt die mimischen Muskeln und beugt dem Auftreten von Mimikfalten vor.

ANWENDUNG

Auf gereinigte Gesicht- und Halshaut unter einer Maske oder Finish-Creme auftragen.

Das Serum wird mit dem Behandlungsprogramm mit Dauer von bis zu zwei Monaten sowohl in der Praxis als auch zu Hause verwendet.



AKTIVE WIRKSTOFFE

- Vitamine A, B, C, E
- Acetylhexapeptid 8
- Wachstumsfaktoren
- Folsäure



VERWENDUNG

- Für zu Trockenheit und Feuchtigkeitsverlust neigende Haut
- Für die komplexe Pflege reifer Haut
- Für Mischhaut mit Post-Akne
- Für atonische Haut



HPR SERUM with Granactive retinoid 2%

P223
30 ml

- Kraftvolle Erneuerung der Hautzellen
- Regulierung der Keratinisierung auf allen Ebenen
- Korrektur akneähnliche Ausbrüche
- Hergestellt in der Schweiz

Ein Serum mit Peptiden und Retinoiden der neuesten Generation wirkt gezielt auf die Kernrezeptoren der Hautzellen, stimuliert die Erneuerung, Regeneration und Synthese neuer extrazellulärer Matrixstrukturen. Das Serum fördert die Angleichung der Haut Mikro-Relief und Ton, Straffung der Poren, Normalisierung der Keratinisierung Prozesse, die Verringerung der Ausbrüche. Es stellt die Elastizität der Haut wieder her, spendet Feuchtigkeit, verbessert deutlich ihre Farbe und glättet feine Fältchen.

Das Serum enthält zwei einzigartige Komponenten. Retinoid HPR der neuesten Generation – das wirksamste unter den Retinol-Derivaten für die Hauterneuerung und absolut sicher, mit einem sehr geringen Irritationspotenzial. Renovage Peptid-Komplex fördert die Verdickung der Haut und stellt den Hautturgor wieder her, indem er die Telomere in der DNA der Zellen stabilisiert. Der Komplex aus Süßmandel- und Traubenkernöl sättigt die Haut mit Antioxidantien, die Entzündungen und oxidative Prozesse im Gewebe verhindern.

Das Serum hat eine leichte, buttrige Textur, zieht gut ein, ohne einen Film auf der Hautoberfläche zu bilden.



ANWENDUNG

Nur über Nacht auf die gereinigte, trockene Haut auftragen, nach 10-15 Minuten auf jeden Fall nachcremen. Es wird empfohlen, die Dosis schrittweise zu erhöhen, je nach der Empfindlichkeit Ihrer Haut und dem Zweck des Serums, der Verlauf der Behandlung wird individuell angepasst.

In den ersten 10 Tagen wird das Serum alle 3 Tage angewendet. Nach 11-20 Tagen verwenden wir es jeden zweiten Tag, nach 21 Tagen jeden Tag. Die gesamte Behandlungsdauer beträgt 60 Tage.



AKTIVE WIRKSTOFFE

- Grandaktives retinoid 2%
- Renovage
- Süßmandelöl
- Traubenkernöl



VERWENDUNG

- Zur Korrektur und Vorbeugung von altersbedingten Veränderungen
- Bei der komplexen Behandlung von akneähnlichen Hautausschlägen
- Aufhellung von Hyperpigmentierungen jeglicher Genese



3D-LIFT SERUM

P185
50 ml

- Peptidkomplex für atonische Haut
- Straffung und Feuchtigkeitszufuhr
- Rekordsteigerung der Elastinsynthese um 15%
- Hergestellt in Deutschland

Lifting Anti-Age-Serum für eine wirksame Pflege der alternden Haut. Hochwirksame Inhaltsstoffe beeinflussen alle Hautschichten und stimulieren die Synthese der lebenswichtigen extrazellulären Matrixkomponenten – Elastin, Kollagen und natürliche Hyaluronsäure. Elastizität, Festigkeit, Feuchtigkeitsgehalt und Spannkraft der Haut werden deutlich und lang anhaltend verbessert.

Dieses Peptidverjüngungsserum enthält den Peptidkomplex IDEALIFT, der die Synthese von Elastin aktiviert. Der Biotech-Polysaccharid-Komplex PENTAVITIN in Kombination mit Hyaluronsäure verschiedener Molekulargewichte glättet Falten, spendet tiefgehende Feuchtigkeit und sorgt für einen Super-Fülleffekt.

Das Serum hat eine leichte Gel-Textur und zieht schnell ein.



ANWENDUNG

Auf gereinigte Gesicht- und Halshaut unter einer Maske oder Finish-Creme auftragen.

Für maximale Wirkung wird empfohlen, das Behandlungsprogramm 2 Monate lang durchführen.



AKTIVE WIRKSTOFFE

- Idealift®
- Pentavitin®
- Hyaluronsäure (Hochmolekulare, die niedermolekulare)



VERWENDUNG

- Bei Ptose
- Bei Verlust von Turgor und Spannkraft
- Bei altersbedingten Fältchen
- Bei empfindlicher, dehydrierter reifer Haut
- Zur Vorbeugung von Veränderungen der Hautalterung



RENEWING ENZYME AHA SERUM

P107
50 ml

- Regeneration der Epidermis
- Sanfte Exfoliation
- Wirksame Pflege vor und nach dem Peeling
- Hergestellt in Frankreich



Ein Serum zur sanften Hauterneuerung. Die Kombination aus Enzym- und Säure-Peeling-Effekt sorgt für eine gründliche Exfoliation der verhornten Zellen der Epidermis und hilft, einen ausgewogenen Prozess der Verhornung und regenerativen Funktionen der Haut wiederherzustellen. Die Aktivierung der Aktivität der Keratinozyten erhöht die Synthese von Zytokinen, die die Produktion der Strukturelemente der Dermis beeinflussen. Die aktive Hydratation normalisiert den Hydratationsgrad der Epidermis und verhindert die Verletzung der Abschuppung. Das Serum verbessert deutlich das Hautrelief und erhöht die Aktivität und Bioverfügbarkeit der anderen Komponenten der Pflege.

ANWENDUNG

In der Phase der regenerativen Aktivierung der Behandlung kann das Serum als Verstärker (3-5 Minuten lang in einer dünnen Schicht ohne anschließendes Abwaschen auftragen) oder für einen leichten Peelingeffekt (5-7 Minuten lang in einer dicken Schicht auftragen und anschließend mit Wasser abspülen) verwendet werden.

Vor dem Auftragen einer Maske oder Creme auf die gereinigte Haut auftragen.

Kann sowohl bei professionellen Behandlungen als auch bei der täglichen Abendpflege zu Hause verwendet werden.



AKTIVE WIRKSTOFFE

- Glycolsäure (5%)
- Keratoline (ein biotechnologisches Enzym)
- Himbeerextrakt



VERWENDUNG

- Als regenerativer Aktivierungsschritt in jeder Behandlung
- Als Vorbereitung für ein professionelles Peeling oder eine Mesotherapie-Behandlung
- Für einen erfrischenden therapeutischen Effekt bei hypersensibler Haut
- Als unterstützende Pflege nach Peeling



MELANO-BLOCK SERUM

P181
50 ml

- 4 hochwirksame Aufheller
- Interagiert mit dem Mikrobiom der Haut
- Perfekt gleichmäßige Hauttönung
- Schutz der zellulären DNA vor UV-Strahlung
- Hergestellt in der Schweiz



Ein revolutionäres Konzentrat zur Aufhellung und gleichmäßigen Tonisierung der Haut mit therapeutischer Wirkung. Die stärksten aufhellenden Wirkstoffe in einem Produkt! Brightenyl® ist die erste Generation von Wirkstoffen, die bei der Anwendung auf der Haut durch Mikroorganismen aktiviert werden, die normalerweise auf der menschlichen Haut vorkommen. Das Stratum microbium wandelt die Komponente in Moleküle um, die auf 7 biologische Ketten einwirken, um Altersflecken und Rötungen unterschiedlichen Ursprungs zu reduzieren.

Neben einem fantastischen Aufhellungs- und Glättungseffekt bietet das Serum einen intensiven Schutz der Hautzellen vor Schäden durch freie Radikale, reduziert die Entzündungsreaktion der Haut und hat eine feuchtigkeitsspendende Wirkung.

Kunden wünschen sich schnelle und zuverlässige Ergebnisse bei ihrer Aufhellungsbehandlung – dieses SOS-Serum garantiert sie ihnen!

ANWENDUNG

Tagsüber auf das gereinigte Gesicht und den Hals auftragen.

Nach dem Serum eine Finish-Creme verwenden, vorzugsweise mit LSF.



AKTIVE WIRKSTOFFE

- Brightenyl®
- Asyntra®SL
- Niacinamide PC
- Flash white unispheres®
- Unitamuron H-22



VERWENDUNG

- Bei allen Hautunreinheiten
- Zur Bekämpfung bestehender Altersflecken unterschiedlicher Herkunft
- Zur Erholung nach aktiver UV-Bestrahlung
- Vorbeugung gegen das Auftreten neuer Altersflecken
- Zur Korrektur von Post-Akne



ANTI-RED CALMING SERUM

P178
50 ml

- SOS-Serum zur Beseitigung von Rötungen
- Sofortige beruhigende Wirkung
- Verringerung der Empfindlichkeit der Haut gegenüber Umweltreizen
- Tiefe Hydratation
- Hergestellt in Deutschland

Serum mit einem starken entzündungshemmenden Komplex, das speziell für empfindliche Haut entwickelt wurde, die zu Irritationen, Ausschlägen und allergischen Reaktionen unterschiedlichen Ursprungs neigt, um Juckreiz und Rötungen zu lindern.

Es beruhigt die gereizte Haut sofort und stärkt die Hautschutzbarriere. Dieses Serum-Fluid hat eine regenerierende und feuchtigkeitsspendende Wirkung, die die Empfindlichkeit der Haut deutlich verringert. Dadurch wird die Epidermis auch bei intensiven Umwelteinflüssen beruhigt und stabilisiert. Die geschmeidige Haut ist gut mit Feuchtigkeit versorgt und ihr Teint bleibt gesund und frisch. Das Beruhigungsserum ist ein unersetzliches Produkt für Fachkosmetiker:innen, da es hilft, die Haut im Falle unvorhersehbarer Reaktionen zu beruhigen. Es kann auch bei aggressiven Behandlungen verwendet werden.

Die patentierten biotechnologischen Komplexe DEFENSIL und PENTAVITIN verbessern die natürlichen Barrierefunktionen der Haut, beugen Allergien und Irritationen vor und normalisieren das Wassergleichgewicht der Haut. Dieses Produkt ist ideal für die empfindliche Haut, sowohl für die professionelle Pflege als auch für die häusliche Pflege.

ANWENDUNG

Auf die gereinigte Gesichtshaut auftragen. Je nach Bedarf (sowohl als SOS-Produkt als auch als vollständiges Behandlungsprogramm) bei professionellen Behandlungen und bei der täglichen häusliche Pflege anwenden.

AKTIVE WIRKSTOFFE

- Defensil®
- Pentavitin®
- Alpha-Bisabolol

VERWENDUNG

- Zur sofortigen Beseitigung von Rötungen
- In der täglichen Pflege für empfindliche Haut, um ihre Reaktivität zu verringern
- Im Falle von allergischen Reaktionen
- In einem aggressiven Umfeld



ANTI-WRINKLE SERUM

P117
50 ml

- Wirksame Entspannung der Gesichtsmuskeln
- Doppelte Wirkung: Miorelaxation und feuchtigkeitsspendende Wirkung
- Sofortige und langanhaltende Wirkung
- Hergestellt in Frankreich

Eine wirksame und sichere kosmetische Methode zur Beseitigung von Mimikfalten. Ein Miorelaxans hat sowohl eine sofortige als auch eine verlängerte Wirkung. Die Entspannung der Mimikfaltenmuskeln führt zu einer Glättung der Falten und zur Erhaltung der Hautglätte. Der "glättende" Effekt wird durch die feuchtigkeitsspendenden Eigenschaften des Serums verstärkt.

ANWENDUNG

Es wird empfohlen, das Serum sowohl vollständig (bei einem Netz von Mimikfalten, um die glättende und auffüllende Wirkung zu verstärken) als auch lokal (Stirn, Augenbrauen, Krähenfüße) anzuwenden.

AKTIVE WIRKSTOFFE

- Syn-Ake
- Hyaluronsäure

VERWENDUNG

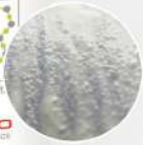
- Bei der komplexen Pflege der reifen Haut
- Bei Mimikfalten
- Zur Korrektur und Auffüllung altersbedingter Falten

LOCAL SOS-SOLUTION



P213
100 ml

- Intensive trocknende und bakterientötende Wirkung
- Resorptionseffekt für Infiltrate
- Regeneration des Gewebes
- Hergestellt in Israel!



Unersetzliches Produkt bei Pflege von Problemhaut mit Hautausschlägen! Es hat eine doppelte Wirkung auf Entzündungen: Es löst Infiltrate und trocknet Pickel aus. Dieses SOS-Produkt verbessert die Hautregeneration und die Mikrozirkulation der Haut. Es garantiert eine hocheffektive Wirkung in jeder Phase des Entzündungsprozesses!

Hochkonzentrierter Schwefel und Zink wirken perfekt gegen subkutane Zecken – Demodex. Niacinamid und Rosmarinextrakt verbessern die Regeneration und die Mikrozirkulation, die das Auftreten von verstopften postinflammatorischen Flecken – Post-Akne – verhindern.

ANWENDUNG

Muss vor der Anwendung gut geschüttelt werden! Es ist ideal für die professionelle Pflege nach der Extraktion sowie für die häusliche Pflege, falls vom Fachkosmetiker verschrieben.

Nach der Durchführung einer mechanischen oder Gerät-Behandlung, tragen Sie das Produkt auf das gesamte Gesicht auf, verbessern Sie die Wirkung mit einer darsonvalization Behandlung.

Dann ist es möglich, eine Jacques-Massage durchzuführen.

Bei der häuslichen Pflege -nachts auf die entzündlichen Stellen auftragen.



AKTIVE WIRKSTOFFE

- Vitamin B3 (Niacinamid)
- Schwefel
- Zinkoxid
- Camphora
- osmarinextrakt



VERWENDUNG

- In der komplexen Pflege von Mischhaut, fettiger Haut
- Für jugendliche Haut zur Vorbeugung bestimmter Komplikationen
- Bei Reinigungsbehandlungen
- für häusliche Pflege bei problematischer Haut



P176
50 ml

TOTAL OIL-CONTROL SERUM

- Komplexe Wirkung auf 4 Hauptprobleme der Seborégulation
- Wiederherstellung des Gleichgewichts der natürlichen bakteriellen Flora
- Zusätzliche feuchtigkeitsspendende Wirkung für besonders trockene Haut
- Hergestellt in Deutschland



Hochkonzentriertes Serum für fettige Haut hat eine komplexe Wirkung auf die Normalisierung des Sebo-balance. Es verringert die Talgproduktion der Haut, beseitigt fettigen Glanz und reduziert Hyperkeratose. Das Serum ist ideal für Problemhaut. Es hat antibakterielle und entzündungshemmende Wirkungen.

Der Hauptbestandteil des Serums ist ein aktiver Komplex AC.NET auf der Basis von Oleanolsäure und Nordihydroguajaretsäure (NDGA) in ihrer maximal wirksamen Konzentration (3%), die die komplexe Wiederherstellung der Seborégulation der Haut beeinflussen. Die Salicylsäure hat auch keratolytische und bakteriostatische Wirkung. Dank der feuchtigkeitsspendenden Eigenschaften der Meeresalgen schützt das Serum die Haut vor dem Austrocknen.

Dieses Serum hat eine leichte Geltextur.

ANWENDUNG

Vor dem Auftragen einer seborégulierenden Maske oder unter der Finish Creme auf die gereinigte Haut auftragen.

Es wird für die professionelle Pflege und die unterstützende tägliche häusliche Pflege empfohlen.



AKTIVE WIRKSTOFFE

- AC.NET™
- Salicylsäure
- Red algae hondrus cryspus extract
- Aloe vera



VERWENDUNG

- Für fettige Haut, Mischhaut und Problemhaut
- Als unterstützendes Produkt zur Pflege von Haut mit Akne
- Für normale Haut in der Sommerzeit
- Zur Vorbeugung von Hautausschlägen und Entzündungen
- Für die Hautpflege von Teenagern

MASKEN



Eine aktive Maske und ein gezieltes Serum sind die Basis jeder professionellen Hautpflege.

Im reNeo-Kosmetiksortiment finden Sie professionelle Creme- und Alginatmasken für die unterschiedlichen Hautbedürfnisse Ihrer Patienten: für trockene Haut, fettige Haut, Problemhaut mit Akne, fahle Haut, mit ersten Anzeichen der Hautalterung und für komplexe Anti-Aging-Behandlungen.



HYDRA-HELP MASK

P135
200 ml

- Wiederherstellung der Hydrobalance der Haut
- Stimulierung der natürlichen Feuchtigkeitsspeicherprozesse
- Langanhaltende Wirkung der Tiefenhydratation der Haut
- Reduziert Reizungen, beruhigt die Haut
- Hergestellt in Frankreich

Die Crememaske hat eine sehr leichte Textur und ihre innovative Formel funktioniert nach dem Prinzip der kontinuierlichen Hydratation und Restrukturierung der Haut. Sie sorgt für eine vollständige Wiederherstellung der Hydroreserven der Haut: Unterstützung des osmotischen Gleichgewichts in den Zellen, Stimulierung der Hyaluronsäuresynthese, Erhaltung der Feuchtigkeit in der Epidermis durch hygroskopische Komponenten sowie Wiederherstellung der Lipidbarriere, die einen Schutzfilm gegen Feuchtigkeitsverlust bildet.

Der Pflanzenkomplex Aquaxyl fördert die Synthese der Aquaporine (Transportproteine) für eine optimale Verteilung der Feuchtigkeit in der Haut sowie die Synthese von Ceramiden zur Wiederherstellung der Lipidbarriere der Haut. Hochmolekulare Hyaluronsäure speichert die Feuchtigkeit und sorgt so für eine Notversorgung der dehydrierten Haut.

Es handelt sich um eine ideale Maske für empfindliche Haut, die Entzündungsreaktionen und Schuppenbildung vermindert. Sie ist ein obligatorisches Element der Peeling-Behandlung. Sie beruhigt die Haut sofort, stellt ihren pH-Wert wieder her und bietet optimale Bedingungen für ihre Regeneration.

ANWENDUNG

Die feuchtigkeitsspendende Maske wird ein- bis zweimal pro Woche aufgetragen. Es ist wichtig, die Maske in einer dicken Schicht auf das Gesicht und den Halsbereich aufzutragen, lassen Sie es für 15-20 Minuten, dann tupfen Sie den Rest mit einem trockenen Tuch ab. Nicht abwaschen.

In der häuslichen Pflege verwenden Sie die Maske als finish Nachtcreme 1-2 Mal pro Woche. Bei sehr trockener, dehydrierter Haut, wird empfohlen einen Kurs mit Behandlungen durchführen: 1-4 Wochen lang täglich, danach ein- bis zweimal pro Woche.



AKTIVE WIRKSTOFFE

- Aquaxyl
- Hydraporine®
- Hyaluronic acid (high molecular)



VERWENDUNG

- Zur Pflege von trockener und dehydrierter Haut
- Zur Pflege von Haut mit "feinen Linien"
- Zum Schutz der Haut vor der Anwendung von thermoaktiven Pflastermasken
- Zur Pflege von hypersensibler Haut
- Bei Peeling-Behandlungen



SOFT BALANCE CLAY MASK

P189
200 ml

- Wiederherstellung der Lipide der Epidermis
- Ernährung für ALLE Hauttypen, einschließlich empfindlicher und fettiger Haut
- Starke Entgiftungswirkung mit aufhellender Wirkung
- Ohne Parabene, Silikone und Mineralöle

Die nährnde Maske mit WOW-Effekt hat perfekte reinigende und aufhellende Eigenschaften. Diese Sofort-Schönheitsmaske ist ein starkes Entgiftungsmittel. Es gleicht den Hautton und das Hautrelief aus, hydratisiert und nährt die Haut, stellt ihre Schutzbarriere wieder her, normalisiert die Talgproduktion und befreit die Poren von Verstopfungen. Das Produkt kann als SOS-Maske für empfindliche Haut verwendet werden – es beruhigt die Haut, mindert Entzündungen und Schuppenbildung. Diese Maske enthält Kaolin, das den überschüssigen Hauttalg absorbiert. Inhaltsstoffe mit einem hohen Anteil an organischem Silizium unterstützen die Elastizität der Haut und ihre Fähigkeit, Feuchtigkeit zu binden. Der Cocktail aus leichten Ölen fördert die Wiederherstellung des Corneo-Gleichgewichts der Haut.

Diese hochplastische Maske lässt sich einfach und ohne Vorarbeiten auftragen. Es trocknet die Haut überhaupt nicht aus!

ANWENDUNG

Tragen Sie 10 g der Maske in einer gleichmäßigen Schicht auf Gesicht und Halsbereich auf. Lassen Sie die Maske 15-20 Minuten einwirken. Dann mit leicht massierenden Bewegungen mit feuchten Händen emulgieren. Spülen Sie die Reste mit Wasser ab und danach Haut tonisieren.

Es wird empfohlen, die Maske 1-2 mal pro Woche bei der häuslichen Pflege zu verwenden.

AKTIVE WIRKSTOFFE

- Kaolin
- Avocadoöl
- Süßes Mandelöl
- Vitamin E (Tocopherol)
- Natürliches Glycerin
- Bienenwachs

VERWENDUNG

- Zur Entgiftung fahler und müder Haut
- Zur Verbesserung des Mikroreliefs und zur Vorbeugung vorzeitiger Alterung
- In einem erfrischenden Express-Kurs im Wechsel der Jahreszeiten
- Zur Wiederherstellung geschädigter Haut – Beseitigung von Hautpeeling und Hautreizungen
- Als sofortige Schönheitsmaske für alle Hauttypen



SEBO-NORM MASK

P212
200 ml

- Normalisierende Wirkung auf Problemhaut
- Komplexe Seborregulierung
- Entzündungshemmende und antibakterielle Wirkung
- Ideale Maske nach der Reinigung
- Hergestellt in Israel

Die cremige Maske für fettige Haut auf der Basis von grüner Tonerde normalisiert die Problemhaut mit multifunktionalen Wirkungen: Absorption, Seborregulierung, Entzündungshemmung und Beruhigung. Diese Maske strafft perfekt die Poren, mattiert die Haut und beschleunigt die Heilung. Bei regelmäßiger Anwendung löst sie Stauungen auf – Post-Akne. Eine ideale antibakterielle Maske zur Vervollständigung der Reinigung!

Enthält Schwefel, Kampfer, Azelainsäure und Pflanzenextrakte, die eine komplexe entzündungshemmende, antioxidative und vasoaktive Wirkung haben und Demodex vorbeugen.

ANWENDUNG

Die Maske lässt sich leicht auf der Haut verteilen, trocknet nicht ein und sollte nach 15 Minuten Anwendung mit warmem Wasser entfernt werden. Für kurze Zeit kann ein prickelndes Gefühl während der Anwendung auftreten.

Es wird empfohlen, die Maske 1-2 mal pro Woche bei der häuslichen Pflege zu verwenden.

AKTIVE WIRKSTOFFE

- Grüner Tonerde (Illite)
- Schwefel
- Zinkoxid
- Kampfer
- Azelainsäure
- Grüner Tee Extrakt
- Rosmarinextrakt
- Kamillenextrakt

VERWENDUNG

- Für Mischhaut, fettige Haut
- Für jugendliche Haut zur Vorbeugung bestimmter Komplikationen
- Bei Reinigungsbehandlungen
- Bei regelmäßiger Pflege von Problemhaut mit Akne
- Für häusliche Pflege von Problemhaut, falls vom Fachkosmetiker:in verschrieben

POLYPEPTIDE ALGAE MASK

P131
400 g

- Warme Algenmaske
- Starker Lifting- und Hydratationseffekt
- Ideale Konsistenz und Plastifizierungszeit
- Hergestellt in Frankreich




Die mineralisierende und nährnde Plastifizierungsmaske ist ein perfekter Stimulator in der aktiven Phase der professionellen Gesichtspflege. Dank der Okklusion dringen die Hauptwirkstoffe tief in die Haut ein und wirken effektiv. Die Plastifizierung der Maske garantiert einen Lifting-Effekt und ein sofortiges Ergebnis.

Die Alginatmaske mit Störextrakt nährt die Haut mit Phospholipiden, die ihre Lipidbarriere wiederherstellen und die Struktur der Zellmembranen verbessern. Die Alginat der Maske spenden Feuchtigkeit, machen die Haut geschmeidig und verjüngen sie.

 ANWENDUNG

Mischen Sie 30 g Pulver und 90 g warmes Wasser (45°C). Dies sorgt für Komfort und angenehme Wärme während der Behandlung. Rühren Sie sehr schnell um, bis eine homogene Masse entstanden ist. Verwenden Sie einen Spatel, um die Maske auf das Gesicht aufzutragen und folgen Sie dabei den Massagelinien. Nach 15 Minuten Wirkungszeit die Maske in einer Bewegung vom Kinn bis zur Stirn abnehmen. Entfernen Sie den Rest der Maske mit einem feuchten Tuch. Danach Haut tonisieren.

 AKTIVE WIRKSTOFFE

- Alginat
- Schwarzer kaviarenextrakt

 VERWENDUNG

- Für einen stumpfen Gesichtsausdruck
- Für atonische, dehydrierte Haut
- Für Haut mit deutlichen Alterserscheinungen
- Nach aggressiven Umwelteinflüssen

ANTI-WRINKLE MASK

P208
400 g

- Dreifache Wirkung auf Falten: Glätten, Auffüllen und Lifting
- Befeuchtung und Mineralisierung der Dermis
- Sofortige Wirkung nach der ersten Behandlung
- Wirkungsverlängerung der Botulinumtherapie
- Hergestellt in Frankreich



Dreifache Wirkung zur Korrektur von Mimikfalten. Die Entspannung der mimischen Muskeln führt zur Glättung der Falten und trägt zur Erhaltung der Hautglätte bei.

Die entspannende Wirkung von Botox wird durch das synthetische Peptid Argireline erzielt, das die Übertragung von Nerven- und Muskelimpulsen blockiert und die Wirkung von Botulinumtoxin imitiert.

Die auffüllende Wirkung wird durch die Vergrößerung des Volumens des subkutanen Fetts aufgrund des Inhalts von Dictyopteris-Braunalgenöl erreicht.

Die straffende und glättende Wirkung wird durch den Homeostatine™ M.S.-Komplex verstärkt, der die Homöostase der extrazellulären Matrix wiederherstellt. Unterdrückt die Aktivität von Metalloproteinasen und die Synthese von entzündungsfördernden Zytokinen. Reduziert die Tiefe und Anzahl der Falten, macht die Haut straff und elastisch. Verstärkt den Lifting-Effekt und die feuchtigkeitsspendende Wirkung des Alginatsalzes.

 ANWENDUNG

90 ml Wasser bei Raumtemperatur mit 30 g Pulver mischen. Zu einer homogenen Mischung verrühren. Tragen Sie die Maske mit einem Spatel auf das Gesicht auf und folgen Sie dabei den Massagelinien. Nach 15 Minuten die Maske in einem Stück von unten nach oben vom Gesicht abnehmen.

 AKTIVE WIRKSTOFFE

- Alginat
- Argirelin
- Dictyopteris-Öl
- Homeostatine™ M.S.

 VERWENDUNG

- Bei den ersten Anzeichen von Mimikfalten und trockener Haut
- Um die Wirkung von Botulinumtoxin-Injektionen zu verlängern
- bei feinen Fältchen des Alterungstyps, Hautatonie oder subkutanem Fettmangel
- Bei der komplexen Pflege der Augenpartie, zur Beseitigung von Ödemen und zum Auffüllen von kleinen radialen Falten. Mit Vorsicht zu verwenden bei Rissen im unteren Augenlid
- In Kombination mit Bio-Polypeptid-Alginat



CALMING LIGHT CREAM

P190
200 ml *leichte Geltextur*

- Lindert schnell Hautreizungen jeglicher Art
- Stärkt das Gefäßsystem
- Ultraleichte Gel-Textur
- Teenager-Hautpflege

Diese leichte Creme für empfindliche Haut lindert Irritationen, stellt die Barrierefunktionen der Haut wieder her und vermindert ihre Reaktivität. Die Creme ist wirksam bei der Pflege von Problemhaut, die zu Entzündungen neigt.

Das in der Zusammensetzung enthaltene Palmitoyl-tripeptid 8 unterstützt eine optimale Hautempfindlichkeit, beruhigt sofort die Haut und fördert ihre Regeneration. Bio-aktive Extrakte aus Rot- und Braunalgen spenden der Haut Feuchtigkeit. Weißer Efeurindenextrakt wirkt entzündungshemmend und antistressiv. Unisphären aus Vitamin E verbessern die Immunität des Gewebes und den antioxidativen Schutz der Haut.

Die Creme ist ideal für fettige Haut, da sie leicht gelartig ist und leicht einzieht.

ANWENDUNG

In der Endphase mit leichten Pompadour-Bewegungen auf Gesicht und Hals auftragen.

Die Creme kann sowohl als Teil einer professionellen Behandlung als auch bei der täglichen Pflege zu Hause verwendet werden.



AKTIVE WIRKSTOFFE

- Palmitoyltri-peptid-8
- Ascophyllum-Extrakt (Braunalge)
- Asparagopsis Armata-Extrakt (Rotalge)
- Weißer Wildweidenrindenextrakt
- Scvalan
- Vitamin E (Tocopherol)



VERWENDUNG

- Für empfindliche, zu Allergien neigende Haut
- Für Haut mit hoher Gefäßdurchlässigkeit
- Für Problemhaut mit Entzündungen
- Für trockene und empfindliche Haut unter Einfluss von Reizstoffen



LIPID BALANCING LIGHT CREAM

P221
100 ml *leichte, flüssige Textur*

- Wiederherstellung der Hautlipidbarriere
- Synthese von körpereigenen Ceramiden
- Normalisierung des Fettsäurehaushalts des Talgs
- lindernde, entzündungshemmende Wirkung
- Hergestellt in der Schweiz

Die leichte, ausgleichende Creme stellt den Lipidmantel der Haut wieder her und normalisiert die qualitative und quantitative Zusammensetzung der Fettsäuren auf der Oberfläche der Epidermis. Die Creme hat eine beruhigende Wirkung auf die Haut und reduziert das Auftreten von Entzündungsreaktionen.

Die ausgewogene Zusammensetzung aus Wiesenschaum- und Jojobaöl sowie Glykosfingolipiden gleicht den Mangel an Fettsäuren aus und schafft hydrophile Kanäle, die den Transport der Wirkstoffe in die tieferen Hautschichten ermöglichen. Die Glykosphingolipide fördern die Synthese von Ceramiden und stellen gleichzeitig ein Substrat für die Reparatur der Zellmembranen zur Verfügung, was die Schutzeigenschaften der Haut verbessert und Feuchtigkeitsverluste verhindert. Dank der aktiven Konzentration von Niacinamid wird die Synthese von Triglyceriden in den Sebozyten reduziert, was zu einer Verringerung der entzündlichen Reaktionen beiträgt. Zinkgluconat hat eine starke entzündungshemmende Wirkung, trägt zur Verringerung der Dihydrotestosteron-Synthese bei und ist auch ein Modulator der lokalen Immunantwort.

Ein hochwertiger Lipidausgleich sowie eine zusätzliche komplexe Wirkung machen diese Creme zur idealen Pflegecreme für fettige Haut! Die Creme hat die leichteste flüssige Textur und ist absolut nicht komedogen! Trotz ihrer ölhaltigen Zusammensetzung zieht die Creme schnell ein und hinterlässt keinen Film oder ein fettiges Gefühl auf dem Gesicht.

ANWENDUNG

In der Endphase mit leichten Pompadour-Bewegungen auf Gesicht und Hals auftragen.



AKTIVE WIRKSTOFFE

- Glykosphingolipide
- Wiesenschaumkrautöl
- Zinkgluconat
- Vitamin B3 (Niacinamid)
- Jojobaöl
- Allantoin



VERWENDUNG

- Zur Wiederherstellung der Schutzeigenschaften der Haut
- Für chronische Dermatosen
- Für fettige Haut
- Bei Anzeichen einer Beschädigung des Korneo-Balances
- Bei der komplexen Behandlung von Seborrhoe und Akne

RENEW LIFTING CREAM

P194
100 ml *reichhaltige Textur*

- Umstrukturierung der extrazellulären Matrix mit gezielten Peptiden
- Rekordanstieg der Elastinsynthese um 15%
- Beeinflussung der Hautchromophoren, gleichmäßiger Hautton
- Hergestellt in Deutschland



Die Peptid-Creme sorgt für einen intensiven Anti-Age-Effekt und hervorragende Ergebnisse: Sie garantiert Hautstraffung und Hautlifting, verbessert den Turgor und die Elastizität der Haut, modelliert die Gesichtskonturen und gleicht den Hautton aus. Das Produkt ist am besten für reife Haut geeignet, da es einen so tiefen Wiederaufbau bewirkt!

Das Elastin-stimulierende Peptid mit hoher Bioverfügbarkeit aktiviert die Fibroblasten und strafft die Dermis. Mit Hilfe dieses Peptids wird die Haut widerstandsfähiger gegen Erschlaffung. Die natürlichen Inhaltsstoffe und der Biotech-Komplex CHROMOCARE bringen die Funktionen der Melanozyten ins Gleichgewicht, stärken die Gefäßwand, verbessern den Hautton und den Teint. Macadamiaöl ist eine nährenden Pflege für reife Haut.

Diese Creme mit samtiger und reichhaltiger Textur hinterlässt sofort nach dem Auftragen ein Gefühl der Fülle auf der Haut.

ANWENDUNG

Als Abschluss mit leichten Pompador-Bewegungen auf Gesicht und Hals auftragen.

Die Creme wird in der professionellen Pflege und in der täglichen häuslichen Pflege eingesetzt.



AKTIVE WIRKSTOFFE

- Idealift®
- Chromocare
- Hyaluronsäure (hochmolekular & niedermolekular)
- Vitamin E (Tocopherol)
- Vitamin A (Retinylpalmitat)
- Natürliches Seidenpulver



VERWENDUNG

- Im Falle einer Ptose
- Zur Verbesserung der Gesichtskonturen
- Im Falle eines Turgorverlustes
- Bei Anzeichen von Chrono-Aging
- Bei dehydrierter und empfindlicher Haut

BB-CREAM EXTRA LIGHT

H217
30 ml

- "Intelligentes" Pigment, das sich jeder Hautfarbe anpasst
- Ultraleichte Textur
- Natürliche UV-Filter
- Alles in einem: Pflege, Tarnung, Schutz, Make-up-Grundlage
- Hergestellt in Deutschland



Tarnung und Pflege in einer Flasche! BB-Cream mit leichter Textur, die sich jeder Hautfarbe anpasst. Sie lässt sich ideal verteilen und deckt alle Hautunreinheiten ab. Außerdem spendet es der Haut Feuchtigkeit und nährt sie, schützt sie vor UV-Strahlen und wirkt antioxidativ und entzündungshemmend. Das Produkt lässt sich nicht verteilen und kann als leichte Grundierung verwendet werden.

Titandioxid bietet einen physikalischen UV-Schutz in städtischen Umgebungen. Tocopherol blockiert freie Radikale. Vitamin B5 beruhigt und stimuliert die Wiederherstellung des Hautgewebes. Süßes Mandelöl und Traubenkernöl versorgen die Haut mit Nährstoffen und Feuchtigkeit. Dieses Produkt ist ideal für das tägliche Make-up. Es ist nicht komedogen.



ANWENDUNG

Die Creme wird für die tägliche Anwendung morgens für alle Hauttypen empfohlen. Es kann als Grundlage für Make-up verwendet werden.



AKTIVE WIRKSTOFFE

- Süßes Mandelöl
- Traubenkernöl
- Vitamin B5 (Pantenol)
- Vitamin E (Tocopherol)
- Titandioxid



VERWENDUNG

- Als Tarnung für Hautunreinheiten
- Zur Glättung des Hauttons
- Als täglicher UV-Schutz
- Als Grundlage für Make-up

SUN-BLOCK EMULSION



H218

50 ml

leichte, flüssige Textur

- Breites Spektrum an UV-Schutz
- Mattierende Wirkung
- Feuchtigkeitsspeichernde Eigenschaften
- Ultraleichte, flüssige Textur
- Herstellungsland – Frankreich

Der Sonnenschutz schützt die Haut zuverlässig vor den aggressiven Auswirkungen des ultravioletten Lichts, dank einer innovativen Kombination von UVA- und UVB-Filtern mit breiter Wirkung. Eine hohe Konzentration des biotechnologischen Wirkstoffs Matmarine (3%) reduziert den Talg und verleiht der Haut ein mattes Finish. Die Creme bewahrt den Wasserhaushalt des Gewebes und verhindert den transepidermalen Feuchtigkeitsverlust. Glycerin (1%) stellt den allgemeinen Feuchtigkeitsgehalt der Epidermis wieder her.

Die Creme hat eine leicht flüssige Textur, zieht sofort ein, ohne ein fettiges Gefühl auf der Haut zu hinterlassen oder zu glänzen, und erzeugt einen mattierenden Effekt.



ANWENDUNG

Empfohlen für die Anwendung nach aggressiven Techniken im Salon am Ende der Behandlung sowie für die häusliche Pflege in Zeiten erhöhter Sonneneinstrahlung.



AKTIVE WIRKSTOFFE

- Matmarin
- Glycerin
- Bis-ethylhexyloxyphenol methoxyphenyl triazine
- Ethylhexyl methoxycinnamate



VERWENDUNG

- Für die tägliche Pflege unter sonnigen Bedingungen
- Für die tägliche Pflege unter sonnigen Bedingungen
- Bei aggressiven Behandlungen
- Nach Injektionsbehandlungen und Säurepeelings
- Während eines Aufenthalts an der Küste oder in den Bergen



H210

50 ml

reichhaltige Textur

- Dreifacher Schutz
- Photostabile UVB- und UVA-Filter der neuesten Generation
- Anwendbar auch nach den aggressivsten Behandlungen
- Geeignet für empfindliche Haut
- Hergestellt in Deutschland

Wirksamer Schutz für die Hautzellen in Zeiten erhöhter Sonnenaktivität. Das dreifache Schutzsystem wird durch physikalische, chemische und biologische Wirkungen gewährleistet: UV-Strahlen werden reflektiert oder blockiert, indem sie in Energie umgewandelt werden, während Schutz-, Regenerations- und Immunprozesse in der Haut stimuliert werden. Die perfekt ausgewählte photostabile Zusammensetzung der Filter schützt vor dem gesamten Spektrum der UV-B- und UV-A-Strahlen. Die Creme wird auch nach den aggressivsten ästhetischen Behandlungen empfohlen: Sie hat eine rein schützende Wirkung und enthält keine aktiven Inhaltsstoffe, so dass sie völlig sicher und für die tägliche Anwendung unerlässlich ist. Die leicht zu verteilende Textur gewährleistet ein gleichmäßiges Auftragen der Creme. Die Gesichtshaut ist nun auch am heißesten Tag geschützt, mit Feuchtigkeit versorgt und fühlt sich komfortabel!

Ein Muss für alle Hauttypen in der sonnigen Jahreszeit und in Gebieten mit hoher Sonneneinstrahlung!



ANWENDUNG

Empfohlen für die Anwendung nach aggressiven Techniken im Salon am Ende der Behandlung sowie für die häusliche Pflege in Zeiten erhöhter Sonneneinstrahlung.



AKTIVE WIRKSTOFFE

- Ronacare Ectoin
- Ethylhexyl methoxycinnamate
- Diethylamino hydroxybenzoyl hexyl benzoate
- Bis-ethylhexyloxyphenol methoxyphenyl triazine
- Titandioxid



VERWENDUNG

- zur Pflege von normaler und zur Trockenheit neigender Haut
- Bei täglicher Sonnenaktivität
- Während eines Behandlungsprogramm aggressiver Behandlungen
- nach Injektionsbehandlungen
- bei Aufhalten an Orten mit hoher Sonneneinstrahlung – an der Küste oder in den Bergen

SILVERY MASSAGE GEL



P102
50 ml

- Wiederherstellung der Lipidbarriere der Haut
- Erhaltung des natürlichen Feuchtigkeitsfaktors (NMF) der Haut
- Lang anhaltende Gleitfähigkeit bei allen Massagetechniken
- Hergestellt in Frankreich

Das silberne Massagegel mit leichtem Blumenduft sorgt für lang anhaltende Gleitfähigkeit bis zu 40 Minuten bei jeder Massagetechnik.

Das Gel trägt zur Wiederherstellung des Lipidmantels bei, sättigt die Haut mit Antioxidantien und hat eine stimulierende und straffende Wirkung auf die Haut. Es spendet Feuchtigkeit und unterstützt die lokale Schutzreaktion der Haut.

Das Gel ist nicht komedogen, sehr angenehm für den Kunden und sparsam in der Anwendung.

 ANWENDUNG

Anwenden für Massage des Gesichts, des Halses und des Dekolleté-Bereiches. Nach der Anwendung mit lauwarmem Wasser abspülen und die Haut tonisieren.

 VERWENDUNG

- Für jede Massagetechnik
- Bei Behandlungsprogrammen
- Bei häuslicher Pflege (mit Massagerollen, Gua Sha)

 AKTIVE WIRKSTOFFE

- Kokosöl (Capric-Triglycerid)
- Natürliches Glycerin
- Cumarin
- Saccharose



MATRIX EYE CREAM

P204
50 ml

- Komplexe Wirkung auf die Augenpartie
- Lifting des hängenden Oberlides
- Glättung feiner Linien
- Straffung dünner Haut um die Augen
- Dunkle Augenringe werden weniger sichtbar
- Hergestellt in Frankreich

Absoluter Bestseller in der Pflege der Augenpartie!

Die Universal-Komplex-Augenpflegecreme schützt die empfindliche Haut der Augenpartie und beseitigt wirksam die Zeichen der Hautalterung: Schwellungen, Falten, hängende Oberlider. Diese Peptid-Creme sorgt für ein remodellierendes Ergebnis durch Straffung, Auffüllung, Stärkung der Blutgefäßwände, Verbesserung der Dermis und Stärkung der Lipidbarriere.

Biomimetisches Peptid stimuliert strukturelle Bestandteile der Dermis. Der biotechnologische Komplex BEAUTIFEYE strafft optisch hängende Oberlider. Hyaluronsäure sorgt für eine starke Hydratation und mildert feine Linien. Pflanzenöle mit mehrfach ungesättigten Fettsäuren haben nährende Eigenschaften, fördern die Wiederherstellung und stärken die Lipidbarriere der Haut.

Diese Creme mit schmelzender Textur zieht schnell ein und hinterlässt kein fettiges Gefühl auf der Haut.

 ANWENDUNG

Täglich morgens/abends auf Augenpartie auftragen.

Es wird empfohlen, es in der letzten Phase der professionellen Pflege und im Rahmen der häuslichen Pflege zweimal täglich anzuwenden.

 AKTIVE WIRKSTOFFE

- Beautifeye™
- Matrixyl®Synthe'6®
- Asai-Öl
- Shi-Holzöl
- Hyaluronsäure (niedermolekular)

 VERWENDUNG

- Für Pflege von Haut mit ersten Anzeichen der Alterung
- Für Pflege von hängenden Oberlidern
- Für Pflege schlaffer, dünner Haut
- Bei Anti-Age-Behandlungen



SOFT-PEELING ENZYME MASK

P200
200 ml

- Enzym-Peeling
- Sanftes Peeling für empfindliche Haut
- Verfeinert das Mikrorelief der Haut, sofortiger Aufhellungs-Effekt
- 3 Anwendungsmöglichkeiten: als Maske, Peeling oder Gommage
- Hergestellt in der Schweiz

Enzym-Creme-Maske mit doppelter Wirkung: enzymatisch und mechanisch. Dieses Peeling mit einer weichen, cremigen Textur ist für empfindliche Haut geeignet. Es löst sanft Hornschuppen und fördert ein mildes Peeling der abgestorbenen Hautzellen. Es glättet das Mikrorelief und sorgt für einen sofortigen Aufhellungseffekt.

Papaya-Extrakt und Maisstärke garantieren eine tiefgreifende Reinigung und erhöhen die Wirksamkeit aller anschließend aufgetragenen Produkte. Das kleine Schleifmittel besteht aus ideal gerundeten Polymethylen-Mikrokugeln.

ANWENDUNG

Es gibt 3 Möglichkeiten, dieses Produkt zu verwenden: als Maske, Peeling oder Gommage.

Als Maske für empfindliche Haut verwenden: 10 Minuten einwirken lassen und mit warmem Wasser abspülen. Um seine Wirkung zu verstärken, wird empfohlen, es als Peeling oder Gommage zu verwenden: eine dünne Schicht auf das Gesicht auftragen, trocknen lassen und nach der Massage abziehen.



AKTIVE WIRKSTOFFE

- Papaya-Extrakt
- Hydrolysierte Maisstärke
- Explosives Granulat



VERWENDUNG

- In allen Behandlungen zur Verstärkung der Wirkung der aufgetragenen Produkte
- Zum Ausgleich von Hautstruktur und Hautfarbe
- Als Beseitigung von Keratoseerscheinungen
- Vor Injektionen jeglicher Art



DEEP CLEANSING JELLY-MASK

P100
200 ml

- Schnelles Öffnen der Poren vor der Reinigung
- Wirkungszeit 10 Minuten
- Sanfte Wirkung für empfindliche Haut mit Couperose
- Hergestellt in Israel

Ein kaltes, feuchtigkeitsspendendes Gel, das die Poren öffnet und Komedonen aufweicht. Es hat keine Hitzewirkung und ist für empfindliche Haut und Haut mit Couperose geeignet. Bereitet die Haut wirksam auf die maschinelle oder mechanische atraumatische Gesichtereinigung vor. Die Extraktion von Mitessern ist sehr bequem, schnell und schmerzlos.

Aloe Vera und Harnstoff machen die Haut weich und haben eine feuchtigkeitsspendende Wirkung. Extrakte aus grünem Tee, Calendula und Bisabolol wirken antiseptisch und entzündungshemmend und fördern die Regeneration des Gewebes.

Die Lockerungsmaske ermöglicht die einfache Entfernung von schwarzen Flecken. Sie hat eine geleeartige Textur und lässt sich perfekt auf der Haut verteilen. Minimaler Einsatz von Zeit und Produkt!

ANWENDUNG

Die Reinigungsmaske 10 Minuten lang unter einer Folie auftragen. Dann entfernen Sie zonenweise die Folie und die Reste mit einem trockenen Schwamm entfernen. Führen Sie eine mechanische Gesichtereinigung oder eine Ultraschallreinigung auf der exponierten Hautstelle durch.



AKTIVE WIRKSTOFFE

- Harnstoff
- Aloe Vera
- Alpha-Bisabolol
- Calendula-Extrakt
- Grüner Tee Extrakt



VERWENDUNG

- In Behandlungen zur Tiefenreinigung der Haut
- Als Vorbereitung für jede Mischhaut-Behandlung
- Im Falle von Mitessern



**ULTRA-NORM
CLEANSING GEL**

P171
200 ml

- Tiefenreinigung der Haut ohne austrocknende Wirkung
- Entzündungshemmende- und Bindungswirkung
- Feuchtigkeitsspendend und macht die Haut weich
- Hergestellt in Deutschland

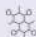
Das Gesichtswaschgel entfernt mühelos überschüssigen Hauttalg und Unreinheiten und trocknet die Haut nicht aus. Dieses Gel für Mischhaut und fettige Haut verstopft die Poren nicht, macht die Haut weich und geschmeidig und hat eine antioxidative Wirkung.

Das Reinigungsgel enthält die folgenden natürlichen Komponenten: Aloe Vera und Lindenblütenextrakt, die antiseptische, feuchtigkeitsspendende und antioxidative Wirkung haben. Dieses Produkt ist aufgrund seiner Inhaltsstoffe und dass es keine Säuren enthält, für jeden Hauttyp geeignet.

Das Gel hat eine leichte Textur und eignet sich perfekt zum Auftragen auf die Haut und zum Abspülen mit Wasser.

 ANWENDUNG

Mit leicht massierenden Bewegungen auf Gesicht und Hals auftragen. Gründlich mit Wasser abspülen.

 AKTIVE WIRKSTOFFE

- Aloe Vera
- Lindenblütenextrakt

 VERWENDUNG

- Für die regelmäßige Pflege der fettigen Haut
- Für Problemhaut mit Anzeichen von Akne
- Für normale und Mischhaut im Frühjahr/Sommer



**COMFORT CLEANSING
MOUSSE**

P172
150 ml

- Hat eine feuchtigkeitsspendende Wirkung und verhindert den Verlust von Feuchtigkeit
- Entfernt Make-up perfekt
- Trocknet die Haut nicht aus
- Hergestellt in Deutschland

Dieses sanfte und luftige Mousse reinigt die Haut auf hervorragende Weise. Es hinterlässt kein Gefühl von Trockenheit oder Spannungsgefühl. Es lässt sich leicht abspülen.


Es ist ein perfektes Reinigungsmittel für alle Hauttypen, auch für empfindliche Haut. Schon während der Reinigung pflegt der Schaum die Haut aktiv, spendet ihr Feuchtigkeit, beruhigt sie und gibt ihr ihre Frische zurück.

Der Reinigungsschaum enthält Hyaluronsäure zur Unterstützung des natürlichen Feuchtigkeitsgehalts der Haut und der Hydratisierung. Betain fördert die Feuchtigkeitsbindung in den Hautzellen, macht die Haut weich und beruhigt sie.

Mit leichten Massagebewegungen auf die feuchte Haut auftragen. Mit Wasser abspülen. Verwenden Sie es zweimal täglich in der häuslichen Pflege, um die Gesichts- und Halshaut zu reinigen. Danach die Haut mit einem Gesichtswasser tonisieren.

 ANWENDUNG

Mit leicht massierenden Bewegungen auf Gesicht und Hals auftragen. Gründlich mit Wasser abspülen.

 AKTIVE WIRKSTOFFE

- Hyaluronsäure
- Betain

 VERWENDUNG

- Für die tägliche Reinigung aller Hauttypen
- Zur Make-up-Entfernung
- Zur Pflege von trockener, dehydrierter Haut



CALMING MILK

P173
200 ml

- Sanfte Reinigung für die empfindlichste Haut
- Hochwertige Make-up-Entfernung
- Beruhigende, entzündungshemmende Wirkung
- Hergestellt in Frankreich

Leichte Emulsion zur sanften, schonenden Reinigung von Unreinheiten und zum Entfernen von Make-up. Bewahrt das natürliche Gleichgewicht der Haut, versorgt sie mit Feuchtigkeit und bewahrt die Integrität der Lipidschicht. Enthält einen Extrakt aus weißen Lilienzwiebeln, der antiseptisch wirkt, reaktive Haut beruhigt, ihr Feuchtigkeit spendet und sie geschmeidig macht. Glycerin stellt den allgemeinen Feuchtigkeitsgehalt der Epidermis wieder her. Der Osmoprotektor Betain reguliert die Konzentration und das Gleichgewicht der Salze in den Hautzellen, hält die Wassermoleküle in ihnen zurück und stärkt die Zellwände, wodurch die Feuchtigkeit in der Zelle erhalten bleibt.

ANWENDUNG

Mit einem Wattepad auf Gesicht und Hals auftragen, um die Haut zu reinigen und Make-up zu entfernen.

AKTIVE WIRKSTOFFE

- Weisser lilienextrakt
- Glycerin
- Betain

VERWENDUNG

- Zur Pflege von dünner, trockener Haut
- Bei therapeutischen Anti-Aging-Behandlungen
- Bei der Pflege von zu Irritationen neigender Haut
- Bei Vorhandensein von Couperose



CALMING TONIC

P174
200 ml

- Befeuchtet die Haut und macht sie weich
- Für alle Hauttypen
- pH-Wert wiederherstellen (Säureschutzmantel)

Das Gesichtswasser für empfindliche Haut spendet Feuchtigkeit und beruhigt sie. Erleichtert Hautspannung und erweicht Epidermis. Das Produkt tonisiert perfekt die Haut, und stellt ihren pH-Wert wieder her. Es hat antioxidative und entzündungshemmende Eigenschaften. Dieses Gesichtswasser mit leichtem Aroma und leichter Textur hinterlässt kein klebriges Gefühl auf der Haut.

Bei täglicher Anwendung des beruhigenden Gesichtswassers wird die Empfindlichkeit der Haut dank der Aktivität der Phytokomponenten deutlich verringert. Laminaria, Ginseng, Calendula-Extrakte und Allantoin sorgen für eine langanhaltende feuchtigkeitsspendende, entzündungshemmende Wirkung und Wiederherstellung des Gewebes.

ANWENDUNG

Nach dem Waschen und Abschminken mit einem Wattepad auf das Gesicht und den Hals auftragen.

AKTIVE WIRKSTOFFE

- Laminaria-Extrakt
- Extrakt aus Ginseng
- Calendula-Extrakt
- Allantoin

VERWENDUNG

- Für empfindliche, trockene und dehydrierte Haut
- Bei Anti-Age-Behandlungen
- Für atopische Haut, die zu Irritationen neigt
- Für Haut mit Rosacea
- Für die Gesichtereinigung während des Tages



ULTRA-NORM REFRESHING TONIC

P175
200 ml

- Seboregulierung
- Porenverengung
- Entzündungshemmende und beruhigende Wirkung
- Hergestellt in Frankreich



Das erfrischende Gesichtswasser für fettige Haut ist reich an Wirkstoffen und hat eine talgregulierende Wirkung. Das Produkt strafft perfekt die Poren und normalisiert die Talgproduktion der Haut. Es erzeugt einen leichten Peelingeffekt und glättet das Hautrelief. Das Gesichtswasser stimuliert die natürlichen bakteriziden Schutzmechanismen der Haut, wirkt entzündungshemmend und hält die Haut gut mit Feuchtigkeit versorgt. Das leichte Aroma des Gesichtswassers hinterlässt ein frisches Gefühl auf der Haut.

Zink-PCA und Salicylsäure regulieren die Talgdrüsenaktivität und wirken leicht keratolytisch. Limettenextrakt mit seinen antibakteriellen und entzündungshemmenden Eigenschaften wirkt auf die Haut antioxidativ. Aloe Vera hat eine feuchtigkeitsspendende Wirkung und beruhigt die Haut.

ANWENDUNG

Nach dem Waschen und Abschminken mit einem Wattepad auf das Gesicht und den Hals auftragen.

AKTIVE WIRKSTOFFE

- Zink-PCA
- Salicylsäure
- Limettenextrakt
- Aloe Vera

VERWENDUNG

- Für die tägliche Pflege, der zu Fettigkeit neigenden Haut (Zur regelmäßigen Pflege fettiger Haut)
- Für Problemhaut mit Anzeichen von Akne
- Für normale Haut und Mischhaut im Frühjahr/Sommer



PRE-PEEL LOTION

M303
200 ml pH 4.0

- Ganzjähriges Peeling mit sofortigem Ergebnis
- Revitalisierung und Regeneration der Haut
- Peeling ohne Rehabilitationsphase
- Für alle Hauttypen, auch für empfindliche Haut
- Expresspflege, sofortige Verbesserung des Aussehens



Die Entfettungslotion vor dem Peeling ist ein unverzichtbares Produkt bei jedem chemischen Peeling für alle Hauttypen, auch für empfindliche Haut. Sie wirkt wie ein Entfetter, der die Lipide auf der Hautoberfläche auflöst, bevor eine chemische Lösung aufgetragen wird, die das tiefe Eindringen der Säuren fördert. Es bereitet die Haut perfekt auf die folgenden Wirkungen vor: Entfettung der Haut, Ansäuerung des pH-Milieus der Haut, Verhinderung des Fortschreitens von Entzündungsreaktionen, keratolytische Wirkung zur Glättung der Haut.

Dank der AHA- und BHA-Säuren – Glykolsäure (5 %), Milchsäure (2 %), Salicylsäure (1 %), Phytinsäure (1 %), Zitronensäure – und der Pflanzen- und Fruchtextrakte wirkt sie entzündungshemmend, antiseptisch und bakterientötend und hat eine milde keratolytische Wirkung.

Diese Lotion wird sowohl zur Reinigung der Haut vor dem Peeling als auch zu Hause zur komplexen Problemhautpflege am Abend verwendet.

ANWENDUNG

Während der Peeling-Behandlung: Nach der Reinigung der Haut (mit P171 Ultra-Norm Reinigungsgel oder P172 Comfort Cleansing Mousse) die Haut entfetten und den pH-Wert für eine tiefere und gleichmäßigere Säurepenetration mit M303 Pre-peeling Degreasing Lotion senken.

Für häusliche Pflege: Als Vorbereitung auf das Peeling 14 Tage vor der Behandlung die Lotion abends anwenden. In der Komplex-Pflege für Problemhaut einen Kurs von bis zu 1 Monat täglich abends durchführen.

AKTIVE WIRKSTOFFE

- Glykolsäure (5%)
- Milchsäure (2%)
- Salicylsäure (1%)
- Phytinsäure (1%)
- Süßholz-Extrakt
- Bärentraubenextrakt
- Zitronenextrakt

VERWENDUNG

- Bei jedem Peeling-Verfahren
- Zum Austrocknen fettiger Haut bei Akne
- Als komplexe unterstützende Kur in der häuslichen Pflege zwischen den Peelings



NEOTHRIX

PROFESSIONELLE TRICHOLOGIE-LINIE

KOPFHAUT – UND HAARPFLERGE



Die Linie wurde von europäischen führenden Trichologen und Dermatologen entwickelt



Optimale Zusammenstellung von Produkten für die Behandlung und Pflege



Klare und detaillierte Schemata für die Anwendung der Produkte



Die wirksamsten Inhaltsstoffe in einer einzigartigen Darreichungsform - die Technologie der verlängerten Freisetzung

SCHEMA DER ANWENDUNG VON NEOTHRIX-PRODUKTEN

	HAARAUSFALL	FETTIGE KOPFHAUT	SCHUPPEN	VORBEUGENDE HÄUSLICHE PFLEGE
ANTI-DANDRUFF INTENSE SHAMPOO		1-2 Mal pro Woche, abwechseln mit ↓	Intensivkurs 10-14 Tage täglich, Unterstützung zum Kurs 1-2 Mal pro Woche, abwechseln mit ↓	
RICH REPAIRING SHAMPOO	täglich zulässig	täglich zulässig	täglich zulässig	täglich zulässig
RICH REVITALIZING CONDITIONER	notwendig nach der Haarwäsche	notwendig nach der Haarwäsche	notwendig nach der Haarwäsche	notwendig nach der Haarwäsche
ANTI HAIR LOSS CONCENTRATE	täglich nachts	1-2 Mal pro Woche	1-2 Mal pro Woche	1 Mal pro Woche
SCALP PEELING	1-2 Mal pro Woche	2-3 Mal pro Woche	2-3 Mal pro Woche	1 Mal pro Woche



ANTI HAIR LOSS CONCENTRATE

H330
100 ml

- Beugt Haarausfall vor und stimuliert das Haarwachstum
- Blockiert Dihydrotestosteron-Rezeptoren
- Stärkt die Mikrozirkulation
- Stärkt die Haarstruktur

Das Konzentrat gegen Haarausfall fördert den Stoffwechsel und den Tropismus der Haarfollikel. Es hat eine starke antioxidative Wirkung und verhindert den vorzeitigen Übergang der Haare in die Telogenphase. Verursacht KEIN Entzugssyndrom!

Dank des einzigartigen Procapil-Komplexes, Nucleo Tricho-hyal und die Technologie der langsamen Freisetzung stimuliert die Zellregeneration und verleiht neues Haarwachstum. Erhöht die Anzahl der Haare im Anagenstadium um 21 %. Reduziert die Fettigkeit der Kopfhaut und blockiert den oxidativen Stress im Gewebe.

Das Konzentrat hat eine flüssige Textur, zieht leicht ein, gibt ein frisches und kühlendes Gefühl und fettet die Haarwurzeln überhaupt nicht ein. Sehr praktische Verpackung – ein Spray!



ANWENDUNG

Auf die saubere, trockene Kopfhaut, auf die Scheitel-Linien auftragen. Nicht abspülen. Zur Vorbeugung von Haarausfall 2 mal pro Woche, bei Alopezie täglich über Nacht verwenden.



AKTIVE WIRKSTOFFE

- Procapil
- Nucleo tricho-hyal
- Polyquaternitäten
- Rosmarin und Olivenöl



VERWENDUNG

- Behandlung von Alopezie jeglicher Ätiologie
- Vorbeugung von Haarausfall
- Kontrolle von fettiger Kopfhaut
- Für eine bessere Haarqualität



SCALP PEELING

H331
100 ml

- Starke säurefreie keratolytische Wirkung
- Sebo-regulierende Wirkung
- Trocknet das Haar nicht aus
- Nährt die Kopfhaut und macht sie geschmeidig

Dieses tiefenreinigende Kopfhautpeeling-Gel peelt die Hornzellen, normalisiert die Differenzierung der Keratinozyten und reguliert die Talgfunktion. Es reinigt die Haut, hat antiseptische und entzündungshemmende Eigenschaften und ist auch für die empfindlichste Haut geeignet.

Der Peeling-Effekt wird durch das Auflösen der Talg-Fettsäuren in Pfefferminz- und Zimtöl erreicht. Außerdem erhöhen die Öle die Mikrozirkulation der Kopfhaut, erweitern die Blutgefäße, erhöhen die Trophizität der Haarfollikel und tragen zur Vorbeugung von Haarausfall bei.

Harnstoff wirkt als Keratolytikum, verbessert die Exfoliationsprozesse und beseitigt Hyperkeratose. Das geringe Molekulargewicht von Harnstoff fördert das Eindringen anderer Inhaltsstoffe in die unteren Hautschichten. Diese Tiefenreinigung der Kopfhaut verursacht keine Austrocknung, keinen Juckreiz und keine anderen unangenehmen Gefühle. Allantoin und Panthenol machen die Kopfhaut zusätzlich weich und feucht, beruhigen und regen regenerative Prozesse an. Das Peeling ist leicht aufzutragen, es hat eine Gel-Textur und lässt sich gut verteilen auf der Haut. Verursacht kein brennendes Gefühl und hat eine leicht kühlende Wirkung.



ANWENDUNG

Auf die trockene Kopfhaut und auf die Scheitel-Linien auftragen. 2-5 Minuten einwirken lassen, abspülen und zweimal shampooieren und anschließend wieder abspülen. Die Behandlung einmal wöchentlich zur Vorbeugung von Hyperkeratose verwenden oder 2-3 mal wöchentlich zur Behandlung von Kopfhaut- und Haarerkrankungen.



AKTIVE WIRKSTOFFE

- Pfefferminz Öl
- Zimtöl
- Kamillenblütenextrakt
- Harnstoff
- Allantoin
- Vitamin B5 (Panthenol)



VERWENDUNG

- Beseitigung der Hyperkeratose
- Normalisierung der Talgdrüsen
- Komplexe Behandlung von Alopezie verschiedener Ursachen
- Zur präventiven Tiefenreinigung der Haut



RICH REPAIRING SHAMPOO

H332
200 ml

- Gründliche Entfernung von Verunreinigungen
- Stellt die Haarstruktur wieder her
- Nährt die Kopfhaut
- Geeignet für häufiges Waschen

Das umfassende Regenerationsshampoo sorgt nicht nur für eine oberflächliche, sondern auch für eine tiefgreifende Entfernung von Unreinheiten. Es hilft auch, Styling-Rückstände und überschüssigen Talg zu entfernen und das Haar glänzend, gesund und stark zu halten.

Dank des japanischen Kamelienöls werden die Haut und der Haarschaft genährt, Fettsäuren (Omega-6, Omega-9) lassen das Haar glänzen und speichern effektiv die Feuchtigkeit. Granatapfelextrakt wirkt zusammenziehend, antibakteriell, entzündungshemmend, beugt Schuppen vor und lindert Kopfhautreizungen. Und Guar und Polyquaternum regenerieren geschädigtes Haar mit ihren positiven Ladungen. Das Haar wird nicht elektrisiert und wird geschmeidig, es verheddert sich nicht und lässt sich wunderbar ausbürsten.

ANWENDUNG

Zweimal waschen – auf die Kopfhaut auftragen, aufschäumen, 3 Minuten einwirken lassen und abspülen, dann die Behandlung wiederholen. Kann täglich verwendet werden. Nach der Anwendung ist eine Pflegespülung erforderlich.



AKTIVE WIRKSTOFFE

- Japanisches Kamelienöl
- Granatapfelextrakt
- Guarseide
- Polyquaternitäten
- Cocamid



VERWENDUNG

- Tägliche Pflege
- Im Wechsel mit Anti-Schuppen-Shampoo falls erforderlich



ANTI-DANDRUFF INTENSE SHAMPOO

H333
200 ml

- Intensive antimykotische Wirkung
- Antiseptisch und entzündungshemmend
- Kontrolle von fettiger Kopfhaut

Das Anti-Schuppen-Shampoo mit antiseptischer Wirkung blockiert direkt alle wichtigen Glieder des pathologischen Prozesses. Schuppen werden durch das Wachstum von Pilzen aufgrund übermäßiger Talgabsonderung verursacht, die einen idealen Nährboden für die Mikroorganismen bietet. Ein Entzündungsprozess fängt an und ihre Abfallprodukte reizen die Haut und verursachen Juckreiz.

Dank des hochwirksamen Fungizids Octopirox und seiner antiseptischen Inhaltsstoffe blockiert es das Wachstum von Pilzen, Hefen und anderen Mikroorganismen.

Schwefel reduziert die Talgaktivität und hat eine leicht keratolytische Wirkung. Der einzigartige Tricho-Hyal-Komplex verbessert die Sauerstoffversorgung und Ernährung der Zellen, erhöht die Stoffwechselaktivität und verlängert so die Lebensdauer der Haarfollikel. Menthol hat bei der Anwendung eine beruhigende und kühlende Wirkung.

ANWENDUNG

Zweimal waschen: auf die Kopfhaut auftragen, aufschäumen, 3 Minuten einwirken lassen und abspülen, dann die Behandlung wiederholen. Das Programm und der Verlauf der Behandlung werden vom Experten individuell festgelegt. Nicht mehr als zweimal pro Woche benutzen.



AKTIVE WIRKSTOFFE

- Octopirox
- Dehydroessigsäure
- Schwefel
- Tricho-hyal



VERWENDUNG

- Behandlung von Schuppen
- Seborrhoische Dermatitis
- Übermäßiges Kopfhautfett



RICH REVITALIZING CONDITIONER

H334
200 ml

- Stellt die Haarstruktur wieder her
- Antistatische Wirkung
- Beschwert das Haar nicht

Die komplexe regenerierende Pflegespülung verbessert die Qualität des Haares und lässt es geschmeidig und gesund aussehen. Beschwert das Haar nicht, fettet die Kopfhaut nicht, für alle Haartypen geeignet. Dank des hydrolysierten Keratins füllt es die Lücken in der geschädigten Haarschaft, spendet Feuchtigkeit und verleiht Elastizität.

Die Pflegespülung wirkt antistatisch und stellt die negativ geladene Oberfläche des geschädigten Haares wieder her. Erleichtert das Kämmen und verhindert Verfilzungen.

Die Haarspülung ist ein hervorragendes Antiseptikum, da sie Dehydroessigsäure enthält, die das Wachstum von Pilzen bereits bei der ersten Anwendung hemmt. Tocopherol fördert die Regeneration, verhindert Haarbruch und bietet antioxidativen Schutz.

ANWENDUNG

Mit massierenden Bewegungen auf das saubere, feuchte Haar auftragen. Danach die Haare gut mit Wasser ausspülen. Nicht auf die Kopfhaut auftragen. Geeignet für den täglichen Gebrauch.

AKTIVE WIRKSTOFFE

- Hydrolysiertes Keratin
- Dehydroessigsäure
- Begentrimoniumchlorid
- Vitamin E (Tocopherol)

VERWENDUNG

- Bei der Pflege für alle Haartypen
- Für antistatische Eigenschaften
- Für feuchtigkeitsspendendes und revitalisierendes Haar
- Als Maske bei einer Spa-Behandlung

BEHANDLUNGSPROGRAMM IN DER PRAXIS DES TRICHOLOGEN

1	Trichoskopie
2	SCALP PEELING wird abschnittsweise auf die trockene Kopfhaut aufgetragen, Einwirkzeit 2-5 Minuten.
3	RICH REPAIRING SHAMPOO - 2-maliges Waschen des Kopfes
4	RICH REVITALIZING CONDITIONER - auf das nasse Haar, Einwirkzeit 3-5 Min.
5	Trocknen der Haare
6	Trichoskopie
7	Mesotherapie (vaskuläre Stufe + Cocktail mit 5-Alpha-Reduktase-Blockern, Vasodilatoren, Vitaminen, Makro- und Mikroelementen) / PRP-Therapie.
8	Anwendung von ANTI-HAIR LOSS CONCENTRATE . Verkaufsmöglichkeit!

KÖRPERPFLEGE



THERMO-ACTIVE SLIM GEL

P319
300 ml

- Wärmende Wirkung
- Sehr leichte Textur
- Komplexe antiödematöse, lipolytische und straffende Wirkung
- Hergestellt in Frankreich



Thermoaktives Gel hat eine sehr leichte Textur, reduziert Cellulite und zieht schnell ein, ohne zu kleben. Hochaktive Komponenten: Extrakte aus Guarana und Seetang und Ackerschachtelhalm garantieren diese Wirkung. Dieses Gel zur Figurkorrektur sorgt für eine lokale Erhöhung der Gewebetemperatur, was sich direkt auf den Stoffwechsel der Zellen auswirkt. Außerdem regt es die Mikrozirkulation an und hat eine starke lipolytische und lymphatische Drainagewirkung auf die Problemzonen. Es ist ein ausgezeichnetes Produkt, um Gewicht zu verlieren, das Volumen zu reduzieren und den Effekt der "Orangenhaut" zu beseitigen.

ANWENDUNG

Während der Behandlung: Tragen Sie das Gel lokal unter einer Folie 7-10 Minuten lang auf, bis die Haut aktiv erwärmt ist. Dann können Sie mit Massageprodukten massieren oder die P321 SLIMMING ALGAE MASK auftragen.

Um die Anti-Cellulite-Wirkung zu verstärken, können Sie zu der P321 SLIMMING ALGAE MASK beim Mischen 15 ml Gel hinzufügen.

Häusliche Pflege: Tragen Sie das Gel lokal unter einer Folie 30-40 Minuten lang auf. Während der Wirkungszeit wird empfohlen, aktiv zu sein und sich zu bewegen. 2-3 Mal pro Woche anwenden.



AKTIVE WIRKSTOFFE

- Guarana
- Ackerschachtelhalm-Extrakt
- Laminaria-Extrakt



VERWENDUNG

- Bei jeder Phase von Cellulite
- Bei übermäßigen Fettablagerungen
- Bei der Pflege von schlaffer Haut
- Bei komplexen Körperkorrekturprogrammen

RELAXING BLUEBERRY MASSAGE GEL

- P152
300 ml
- Ein ganzheitlicher Ansatz für ästhetische Probleme des Körpers
 - Aktivierung der wichtigsten Stoffwechselprozesse
 - Ausgezeichnete Gleiteigenschaften, geeignet für alle Arten von Massagetechniken
 - Hergestellt in Frankreich



Das Gelee-Massagegel mit herrlichem Heidelbeeraroma wird auf der Haut zu einer zart schmelzenden Milch, die eine lang anhaltende gleitende, feuchtigkeitsspendende, tonisierende und antiödematöse Wirkung hat. Das Massageprodukt hat starke antioxidative Eigenschaften. Die mechanische Wirkung der Massage wird durch einen angenehmen Duft ergänzt. Die Entspannung wird durch die Wirkung auf die Sinne erreicht: durch taktile Empfindungen, Duft und Farbe.

ANWENDUNG

Das Gel auf die trockene Haut auftragen und einmassieren. Die Dauer der Massage hängt von der gewählten Technik ab.

Am Ende der Prozedur das Gel mit Hilfe eines Wassersprays in eine Milch verwandeln. Verteilen Sie die Milch gleichmäßig mit leichten Bewegungen, bis sie vollständig eingezogen ist, oder entfernen Sie die Rückstände mit einem Handtuch oder einer Serviette.

AKTIVE WIRKSTOFFE

- Glycerin
- Blaubeere (Aroma)

VERWENDUNG

- Bei schlaffer Haut, Verlust der Spannkraft
- Bei übermäßigen Fettablagerungen
- Bei psychosomatischem Ungleichgewicht

COOLING TONING GEL

P326
100 ml



- Gefäßstärkende und antiödematöse Wirkung
- Beruhigt und befeuchtet die Haut
- Hergestellt in Italien

Das kühlende Gel für die Füße lindert schnell die Müdigkeit und hinterlässt ein Gefühl von Frische und Kühle. Dank der enthaltenen pflanzlichen Öle wirkt es weichmachend und nährend und erhält den Feuchtigkeitsgehalt der Haut aufrecht. Das Gel gegen Ödeme und zur Erfrischung der Füße enthält gefäßstärkende Komponenten, verbessert die Flüssigkeits- und Nährstoffzirkulation und reduziert die Schwellungen und Ermüdungserscheinungen des Gewebes. Eine starke Synergie von Antioxidantien schützt die Hautzellen. Das Gel hat eine sehr leichte Textur und zieht schnell ein.

ANWENDUNG

Tragen Sie das Gel mit sanften Massagebewegungen in einer dünnen Schicht auf die Haut der Beine und Füße auf.

AKTIVE WIRKSTOFFE

- Centella asiatica
- Zum Auszug
- Nardenextrakt
- Menthol

VERWENDUNG

- In der Pflege für trockene Haut
- Zur Pflege bei geschwellenen Füßen
- Bei Ermüdungserscheinungen



SLIMMING ALGAE MASK

P321
1000 g

- Dichtes Alginat, leicht aufzutragen
- Mineralisierende, straffende und feuchtigkeitsspendende Wirkung
- Verringert das Volumen von Problemzonen, entweder allein oder in der Komplexpflege
- Hergestellt in Frankreich



Die Algenmaske hat eine angenehme Wirkungszeit und ist besonders für die Arbeit mit großen Hautflächen geeignet. Sie hat eine absorbierende, antioxidative und feuchtigkeitsspendende Wirkung. Stärkt und revitalisiert das Gewebe und erhöht die Stoffwechselprozesse in der Dermis. Außerdem erhöht es die Elastizität und Festigkeit der Haut und verbessert die Mikrozirkulation. Das dichte Alginat schafft perfekte Bedingungen für ein tieferes Eindringen der zuvor aufgetragenen Produkte. Der Lipolyseprozess wird durch die Hinzufügung von P319 THERMO-ACTIVE SLIM GEL zur Maske mehrfach aktiviert!

ANWENDUNG

Mischen Sie eine Minute lang 300 ml heißes Wasser (60°C) und 150 g Pulver, um eine homogene Mischung zu erhalten. Auf die Problemzonen auftragen. Nach 20 Minuten in einem Stück abnehmen. Um die Anti-Cellulite-Wirkung zu verstärken, können Sie der Maske beim Mischen 15 ml P319 THERMO-ACTIVE SLIM GEL hinzufügen.



AKTIVE WIRKSTOFFE

- Lithothamnium
- Extrakt aus grünen Teeblättern
- Ackerschachtelhalm-Extrakt



VERWENDUNG

- Bei Anti-Cellulite-Programmen
- Bei Programmen zur Gewichtsabnahme
- Zur Verbesserung der Festigkeit von schlaffer Haut
- Zur Pflege von trockener und schuppiger Haut



DETOXIFYING TRIPLE SALT TREATMENT

P316
300 ml

- Drei Salzsorten (aus dem Himalaya, dem Toten Meer und Frankreich)
- 6 Aromaöle
- Entgiftung und Entwässerung des Gewebes
- Mineralisierung durch den Osmose-Effekt
- Anregung des Zellstoffwechsels
- Hergestellt in Frankreich



ANWENDUNG

Gently apply the product on the skin and wrap in a film. Turn on a thermal blanket. The exposure time is 40 min. Then shower is required. In the end apply a finishing cream.



AKTIVE WIRKSTOFFE

- Salze: Himalaya, französisches Keltikum, Totes Meer
- Ätherische Öle: Lavendel, Petitgrain, Zypresse, Geranie, römische Kamille, Rosmarin



VERWENDUNG

- Bei Anzeichen einer Gewebeschwellung
- Bei Cellulite oder geschwollener Form
- Bei übermäßigen Fettablagerungen
- Bei komplexen Protokollen der Figurkorrektur



CHOCOLATE THERMO-COCOON

P322
1000 g

- SPA und Abnehmen in einer Behandlung
- Aktive Wirkung durch Erwärmung
- Aromatherapie
- Aktivierung der Lymphdrainage und der lipolytischen Aktivität
- Hergestellt in Frankreich



Sprudel-Wrap, der aus 100% Kakao besteht, pflegt die Haut perfekt. Das subtile Aroma von Schokolade hat entspannende Eigenschaften und positiven Einfluss auf das zentrale Nervensystem. Mikronisiertes Pulver mit Wasser gemischt fördert eine wärmende Wirkung. Die Mischung wird auf die gut erwärmte Haut aufgetragen. Die Wärmewirkung verbessert den Zellstoffwechsel, wodurch die Ernährung des Gewebes verbessert und die Prozesse der Lipolyse aktiviert werden können.



ANWENDUNG

Mischen Sie 250 g Pulver und 250 ml Wasser (20°C – Höchsttemperatur) zu einer homogenen Mischung. Schnell auf die ausgewählten Zonen auftragen (nicht auf den Brustbereich). Mit einer Plastikfolie abdecken, um die Wärmewirkung zu erhalten. Die Wirkungszeit beträgt 15-30 Minuten.



AKTIVE WIRKSTOFFE

- 100 % Kakao
- Lithothamnium



VERWENDUNG

- Bei übermäßigen Fettablagerungen
- Bei Cellulite
- Wenn die Haut Nährstoffe braucht
- Bei entspannenden und angenehmen SPA-Behandlungen

PRODUKTE FÜR DIE HÄUSLICHE PFLEGE FÜR IHRE KUNDEN

Derma
Series

reNeo
cosmetics



REINIGUNG
basierend auf Präferenzen



MASKEN
je nach Hauttyp



SEREN
je nach Problem



CREMES
je nach Textur



AUGENPFLEGE
must have



KÖRPERPFLEGE
je nach Bedarf

SERUM JE NACH PROBLEM AUSWÄHLEN

PRÄ- UND POST-PEELING

RENEWING ENZYME AHA SERUM



H108 | 30 ml
Dichte Gel-Textur

- Regeneration der Epidermis
- Sanfte Exfoliation
- Effektive Pflege vor und nach dem Peeling



REGENERATION

HPR SERUM with Granactive retinoid 2%



H224 | 15 ml
Leichte Gel-Textur

- Kraftvolle Erneuerung der Hautzellen
- Regulierung der Keratinisierung auf allen Ebenen
- Korrektur akneähnliche Ausbrüche



ANTI-PIGMENTIERUNG

MELANO-BLOCK SERUM



H182 | 30 ml
Leichte Gel-Textur

- 4 hochwirksame Aufheller
- Interagiert mit dem Mikrobiom der Haut
- Perfekt gleichmäßige Hauttönung



LIFTING

3D-LIFT SERUM



H186 | 30 ml
Leichte Gel-Textur

- Peptidkomplex für atonische Haut
- Lifting und feuchtigkeitsspendende Wirkung
- Rekordsteigerung der Elastinsynthese um 15%



NÄHREND

VITA-ACTIVE PEPTIDE SERUM



H220 | 30 ml
Flüssige Textur

- 11 aktive Inhaltsstoffe
- Wiederherstellung der Haut-Lipid-Barriere
- Komplexe Anti-Age-Wirkung



FEUCHTIGKEITSSPENDENDE WIRKUNG

ANTI-WRINKLE SERUM



H170 | 30 ml
Ultraleichte Gel-Textur

- Tiefe feuchtigkeitsspendende Wirkung
- Glättet feine Linien und Fältchen
- Kann für die Augenpartie verwendet werden



SERUM JE NACH PROBLEM AUSWÄHLEN

ANTI-AKNE

LOCAL SOS-SOLUTION



H214 | 15 ml
Suspension.

Muss vor der Anwendung gut geschüttelt werden

- Intensive trocknende und bakterientötende Wirkung
- Resorptionswirkung für Infiltrate
- Regenerierung des Gewebes



ÖLKONTROLLE

TOTAL OIL-CONTROL SERUM



H177 | 30 ml
Leichte Gel-Textur

- Komplexe Wirkung auf 4 Hauptprobleme der Hautfettregulierung
- Wiederherstellung des Gleichgewichts der natürlichen bakteriellen Flora
- Zusätzliche feuchtigkeitsspendende Wirkung für besonders trockene Haut



ANTI-ROT

ANTI-RED CALMING SERUM



H179 | 30 ml
Flüssige Textur

- SOS-Serum zur Beseitigung von Rötungen
- Sofortige beruhigende Wirkung
- Verminderung der Empfindlichkeit der Haut gegenüber Umweltreizen



MASKE JE NACH HAUTTYP AUSWÄHLEN

DEHYDRIERTE HAUT

HYDRA-HELP MASK

H136 | 100 ml

1-2 Mal pro Woche anwenden. Tragen Sie die Maske in einer dichten Schicht auf Gesicht und Hals auf, lassen Sie sie 15-20 Minuten einwirken und entfernen Sie dann die Reste mit einer trockenen Serviette.

- Wiederherstellung des Wasserhaushalts der Haut
- Stimulierung der natürlichen Feuchtigkeitsspeicherprozesse
- Lang anhaltender Effekt der Tiefenhydratation der Haut



MISCHHAUT UND FETTIGE HAUT

SEBO-NORM MASK

H146 | 100 ml

Einmal pro Woche anwenden. Die Maske auftragen und 10-15 Minuten einwirken lassen, dann die Reste mit warmem Wasser entfernen. Pflege mit einer Creme abschließen.

- Normalisierende Wirkung bei Problemhaut
- Komplexe sebumregulierende Wirkung
- Entzündungshemmende und antibakterielle Wirkung



TROCKENE UND GEALTERTE HAUT

SOFT BALANCE MASK

H119 | 100 ml

1-2 Mal pro Woche anwenden. Die Maske auftragen und 10-15 Minuten einwirken lassen, dann die Reste mit warmem Wasser entfernen. Die Pflege mit einer Creme abschließen.

- Wiederherstellung der Lipide der Epidermis
- Nährend für ALLE Hauttypen, auch für empfindliche und fettige Haut
- Starke Entgiftungswirkung mit aufhellendem Effekt



CREME JE NACH TEXTUR AUSWÄHLEN

ULTRA-LIGHT

CALMING LIGHT CREAM



H191 | 50 ml

Ultra-leichte Gel-Textur

- Beruhigt schnell Hautreizungen jeder Art
- Belebt das Blutgefäßnetz
- Verbessert die Immunität der Haut



ULTRA-LIGHT

LIPID BALANCING LIGHT CREAM



H222 | 50 ml

Ultra-leichte flüssige Textur

- Wiederherstellung der Hautlipidbarriere
- Synthese von körpereigenen Ceramiden
- Normalisierung des Fettsäurehaushalts des Talgs



DICHT

RENEW LIFTING CREAM



H195 | 50 ml

Dichte, cremige Textur

- Restrukturierung der extrazellulären Matrix mit gezielten Peptiden
- Rekordsteigerung der Elastinsynthese um 15%
- Gleicht den Hautton aus



LICHT LSF

SUN-BLOCK EMULSION SPF 50



H218 | 50 ml

Ultra-leichte flüssige Textur

- Breites Spektrum an UV-Schutz
- Mattierende Wirkung
- Feuchtigkeitsspeichernde Eigenschaften



DICHT LSF

CREAM-PROTECTOR SPF30



H210 | 50 ml

Dichte Textur

- Dreifacher Schutz
- Photostabile UVB- und UVA-Filter der neuesten Generation
- Geeignet für empfindliche Haut



LEICHTE TARNUNG

BB-CREAM EXTRA LIGHT



H217 | 30 ml

Flüssige Textur

- "Intelligente" Pigmente, die sich jedem Hautton anpassen
- Natürliche UV-Filter
- Alles in einem: Pflege, Camouflage, Schutz, Make-up-Grundlage



REINIGUNG JE NACH PRÄFERENZEN AUSWÄHLEN

LEICHTES GEL

ULTRA-NORM CLEANSING GEL



P171 | 200 ml

- Tiefenreinigung der Haut ohne Austrocknungseffekt
- Entzündungshemmende und bindende Wirkung
- Hydratisiert und macht die Haut geschmeidig



AIR-MOUSSE

COMFORT CLEANSING MOUSSE



P172 | 150 ml

- Spendet Feuchtigkeit und verhindert Feuchtigkeitsverlust
- Entfernt Make-up problemlos
- Universelle Reinigung für alle Hauttypen



ZARTE MILCH

CALMING MILK



P173 | 200 ml

- Sanfte Reinigung für die empfindlichste Haut
- Hochwertige Make-up-Entfernung
- Beruhigende, entzündungshemmende Wirkung



UNIVERSAL-TONIC

CALMING TONIC



P174 | 200 ml

- Pflege für empfindliche, zu Irritationen neigende Haut
- Feuchtigkeitsspendend und weichmachend
- Wiederherstellung des pH-Wertes



NORMALISIERENDES TONIC

ULTRA-NORM REFRESHING TONIC



P175 | 200 ml

- Sebumregulierende Wirkung
- Verkleinerung der Poren
- Entzündungshemmende und beruhigende Wirkung



NACH VERSCHREIBUNG DURCH FACHKOSMETIKER

PRE-PEEL LOTION AHA&BHA



M303 | 200 ml

- Senkt effizient den Säuregehalt der Haut
- Bereitet die Haut auf Peelingsbehandlungsprogramm
- Verhindert die Entstehung von Entzündungen der Haut



MUST-HAVE

AUGENPFLEGE

MATRIX EYE CREAM



H143 | 15 ml
Cremige Textur

- Komplexe Wirkung auf die Augenpartie
- Lifting erschlaffter Oberlider
- Glättung feiner Linien



ZARTES PEELING

SOFT-PEELING ENZYME MASK

 H104 | 100 ml

1-2 Mal pro Woche anwenden.
Die Maske auftragen und 10 Minuten einwirken lassen, dann die Reste mit warmem Wasser entfernen.

- Sanftes Peeling für empfindliche Haut
- Verfeinert das Mikrorelief der Haut, sofortiger Whitening-Effekt
- 3 Anwendungsmöglichkeiten: en: als Maske, Peeling oder Gommage. Zweimal pro Woche anwenden



KÖRPERPFLEGE JE NACH BEDARF AUSWÄHLEN

ANTI-CELLULITE

THERMO-ACTIVE SLIM GEL



H320 | 100 ml

- Wärmende Wirkung
- Leichte, schnell einziehende Textur
- Komplexe lipolytische und Anti-Cellulite-Wirkung



LEICHTE BEINE

COOLING TONING GEL



P326 | 100 ml

- Stärkt die Gefäße
- Beruhigt und befeuchtet die Haut
- Lindert Schwellungen



MAKE UP



D03 Siena



D02 Light coral



D05 Alizarin



D04 Mars brown



D01 Carmine



RENEO LIPS

7 ml

- 5 Top-Aquarell-Farbtöne
- Wet-Look-Effekt
- Dauerhafter Glanz
- Schutz und Feuchtigkeitsspendende Wirkung
- Hergestellt in Italien



Luxuriöse, zarte Farbtöne sind immer gefragt. Leichter, durchscheinender Glanz kombiniert mit einem Wet-Look-Effekt garantieren atemberaubende Ergebnisse!

Die Formel mit einer perfekt ausgewogenen Kombination aus Dekoration und Pflege. Leichte Äther sorgen für eine dünne, komfortable Auftragsschicht. Innovative Glanzpolymere sorgen für lang anhaltenden natürlichen Glanz. Hochviskose Öle machen das Haar weich, spenden Feuchtigkeit und schützen es. Die Formel enthält keine Parabene, Konservierungsstoffe oder Paraffine.

AKTIVE WIRKSTOFFE

- Glimmer
- Ricinus communis-Samenöl



info@reneo-cosmetics.com



@reneo.cosmetics.de



@reneo.cosmetics.de

reneo-cosmetics.com